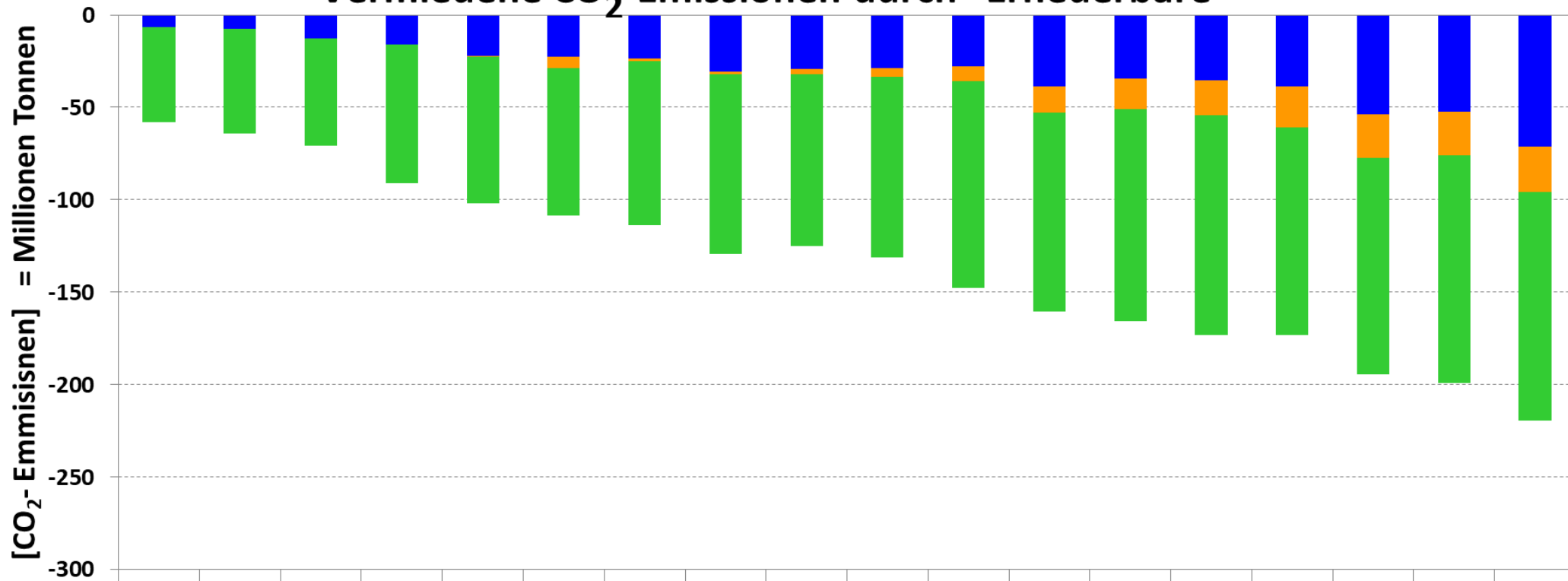


Vermiedene CO₂-Emissionen durch "Erneuerbare"



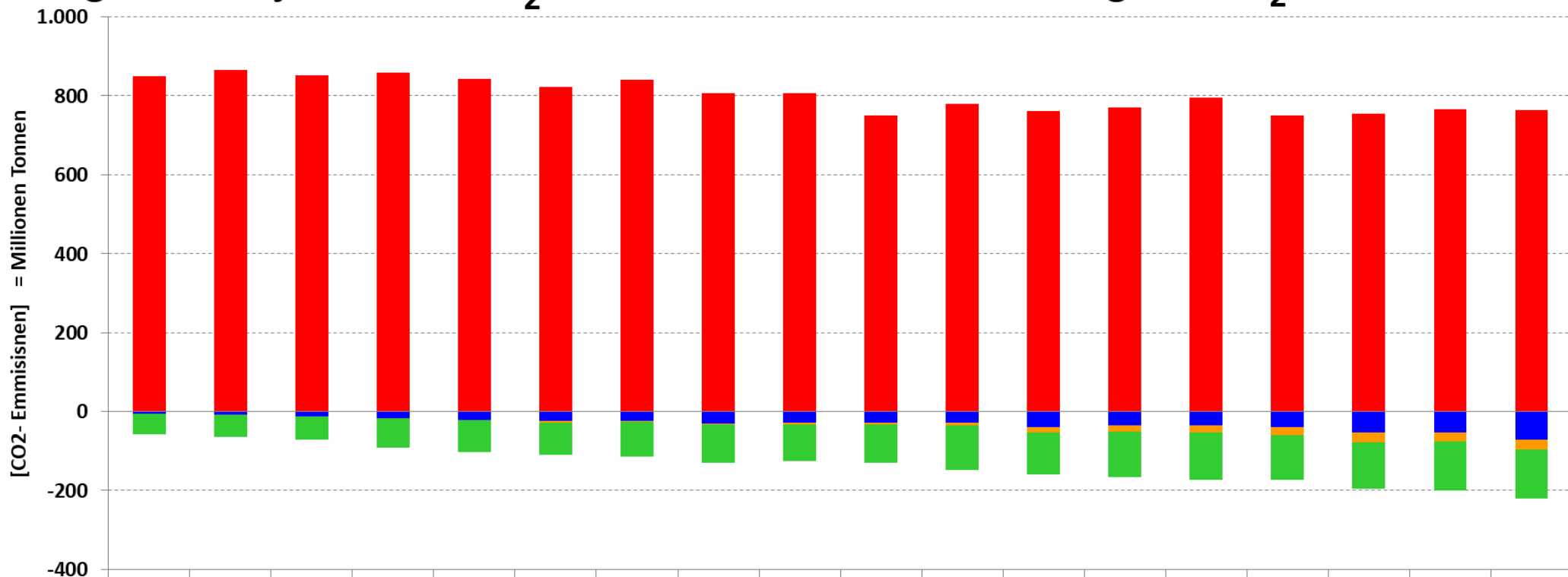
	2000	2001	2002	2003	2004	2005	2006	2007	2008	2009	2010	2011	2012	2013	2014	2015	2016	2017
Gesamt	-58	-64	-71	-91	-102	-109	-114	-130	-125	-131	-148	-160	-166	-173	-173	-195	-199	-219
andere	-52	-56	-58	-75	-80	-80	-89	-97	-93	-98	-112	-108	-115	-119	-112	-117	-124	-124
Solar	0	0	-0	-0	-0	-6	-1	-2	-3	-5	-8	-14	-16	-19	-22	-24	-23	-25
Wind	-7	-8	-13	-16	-22	-23	-24	-31	-29	-29	-28	-39	-35	-35	-39	-54	-53	-71

Datenquelle: Energiedaten des BMWi Stand 23-08-2018

Tabelle 12 BMU Zeitreihen Erneuerbare

Darstellung: Rolf Schuster

Vergleich der jährlichen CO₂-Emissionen zu der Vermeidung von CO₂-Emissionen



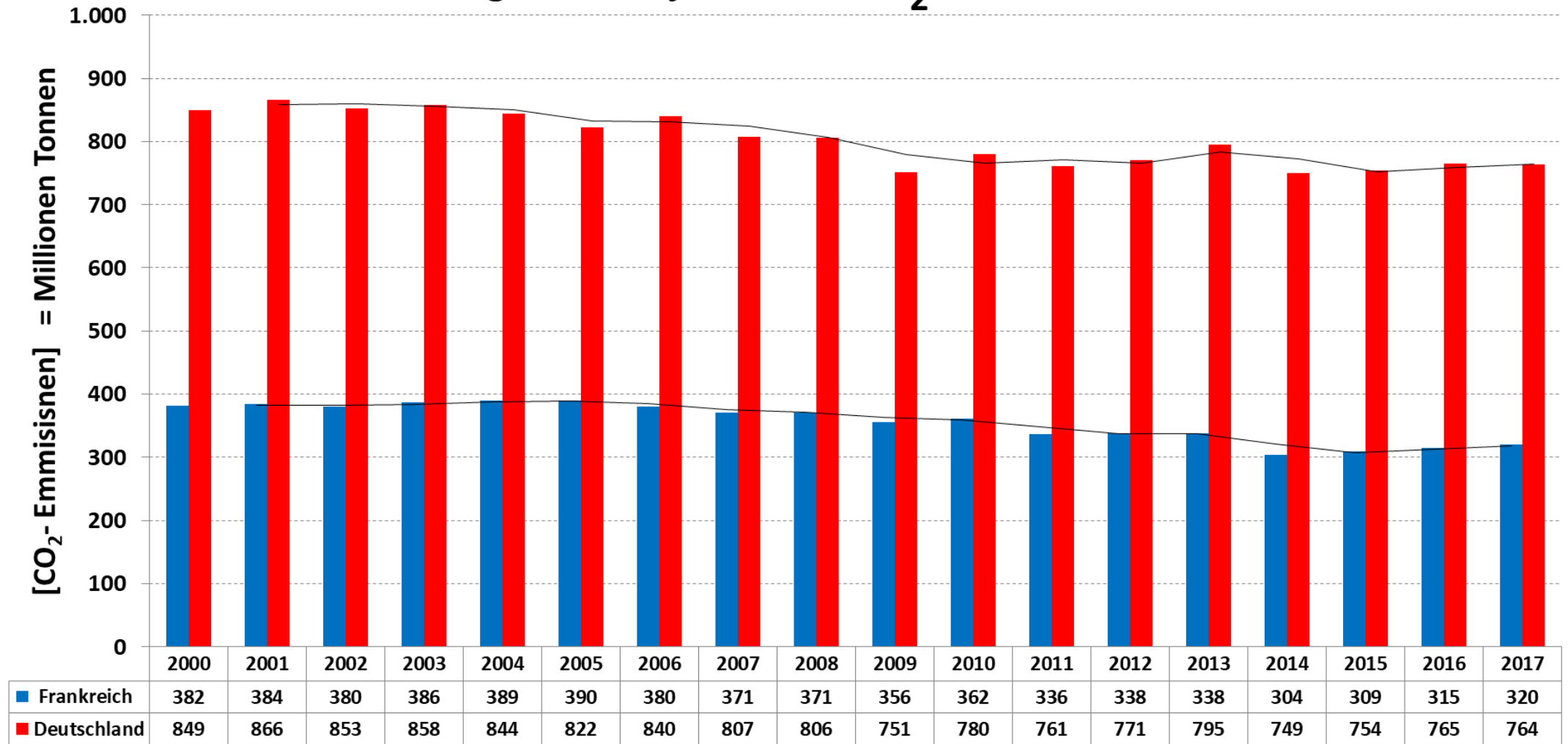
	2000	2001	2002	2003	2004	2005	2006	2007	2008	2009	2010	2011	2012	2013	2014	2015	2016	2017
Gesamt	-58	-64	-71	-91	-102	-109	-114	-130	-125	-131	-148	-160	-166	-173	-173	-195	-199	-219
andere	-52	-56	-58	-75	-80	-80	-89	-97	-93	-98	-112	-108	-115	-119	-112	-117	-124	-124
Solar	0	0	-0	-0	-0	-6	-1	-2	-3	-5	-8	-14	-16	-19	-22	-24	-23	-25
Wind	-7	-8	-13	-16	-22	-23	-24	-31	-29	-29	-28	-39	-35	-35	-39	-54	-53	-71
Deutschland	849	866	853	858	844	822	840	807	806	751	780	761	771	795	749	754	765	764

Datenquelle: Energiedaten des BMWi Stand 23-08-2018

Tabelle 12 BMU Zeitreihen Erneuerbare

Darstellung: Rolf Schuster

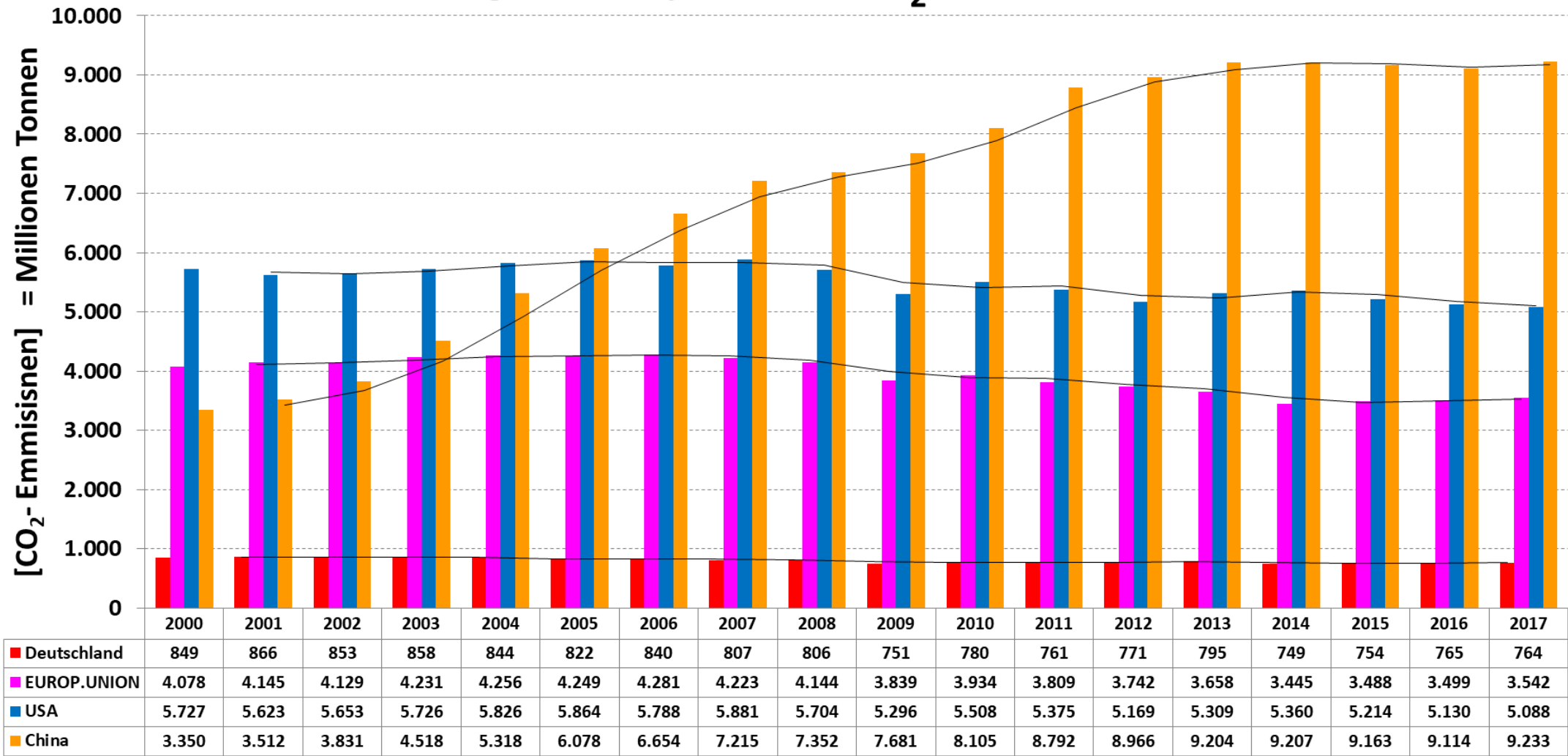
Vergleich der jährlichen CO₂-Emissionen



Datenquelle: Energiedaten des BMWi Stand 23-08-2018 Tabelle 12

Darstellung: Rolf Schuster

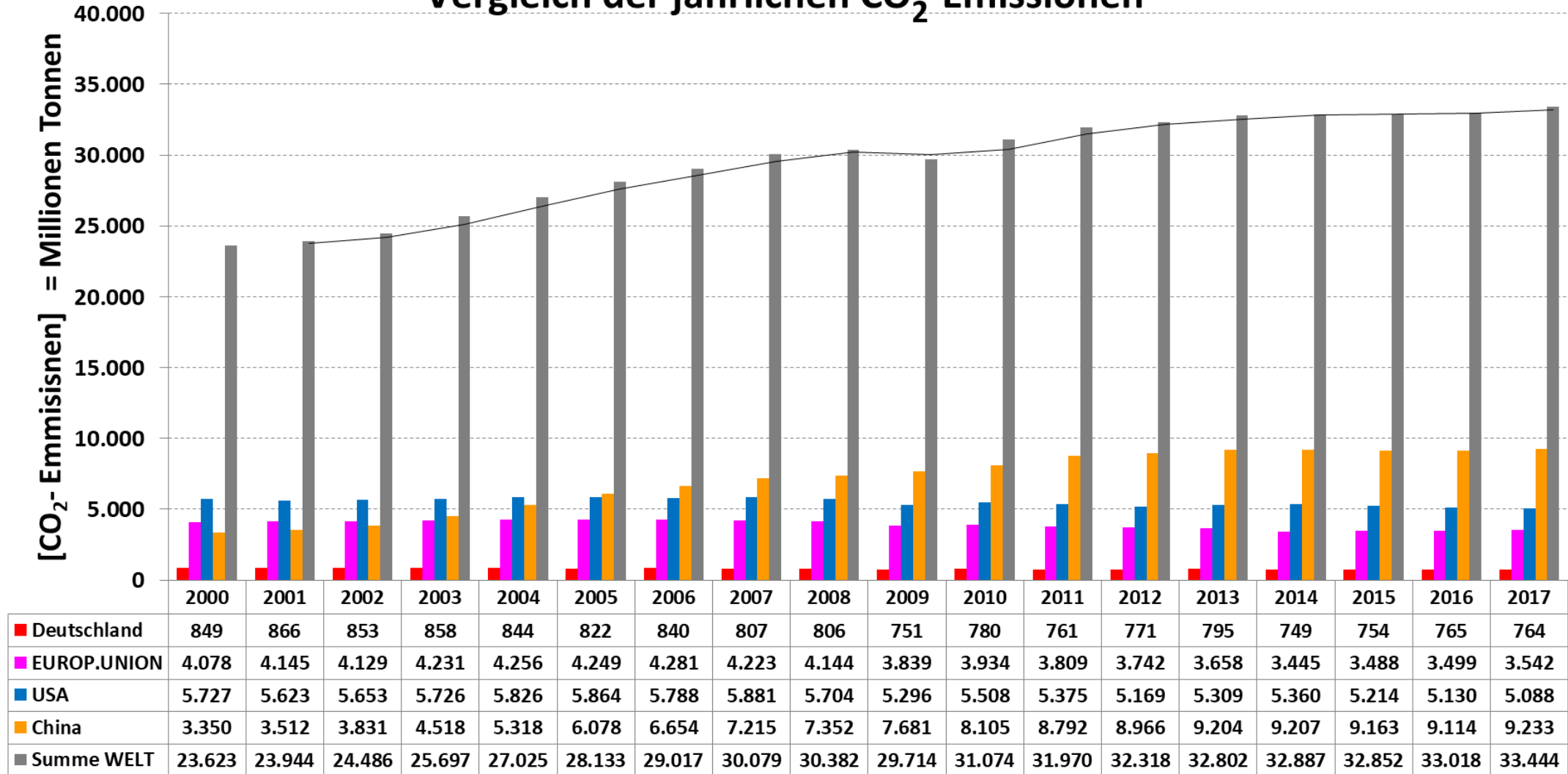
Vergleich der jährlichen CO₂-Emissionen



Datenquelle: Energiedaten des BMWi Stand 23-08-2018 Tabelle 12

Darstellung: Rolf Schuster

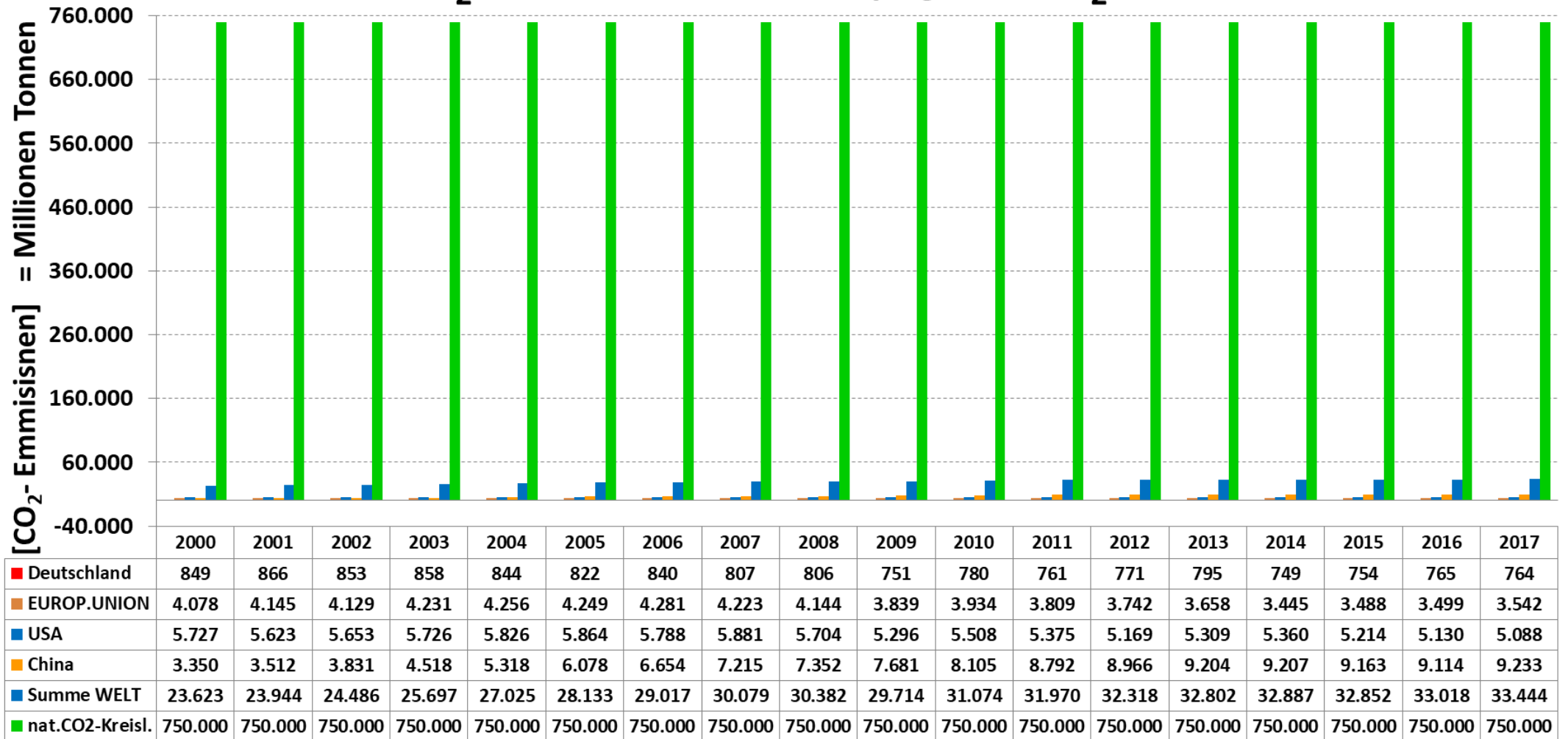
Vergleich der jährlichen CO₂-Emissionen



Datenquelle: Energiedaten des BMWi Stand 23-08-2018 Tabelle 12

Darstellung: Rolf Schuster

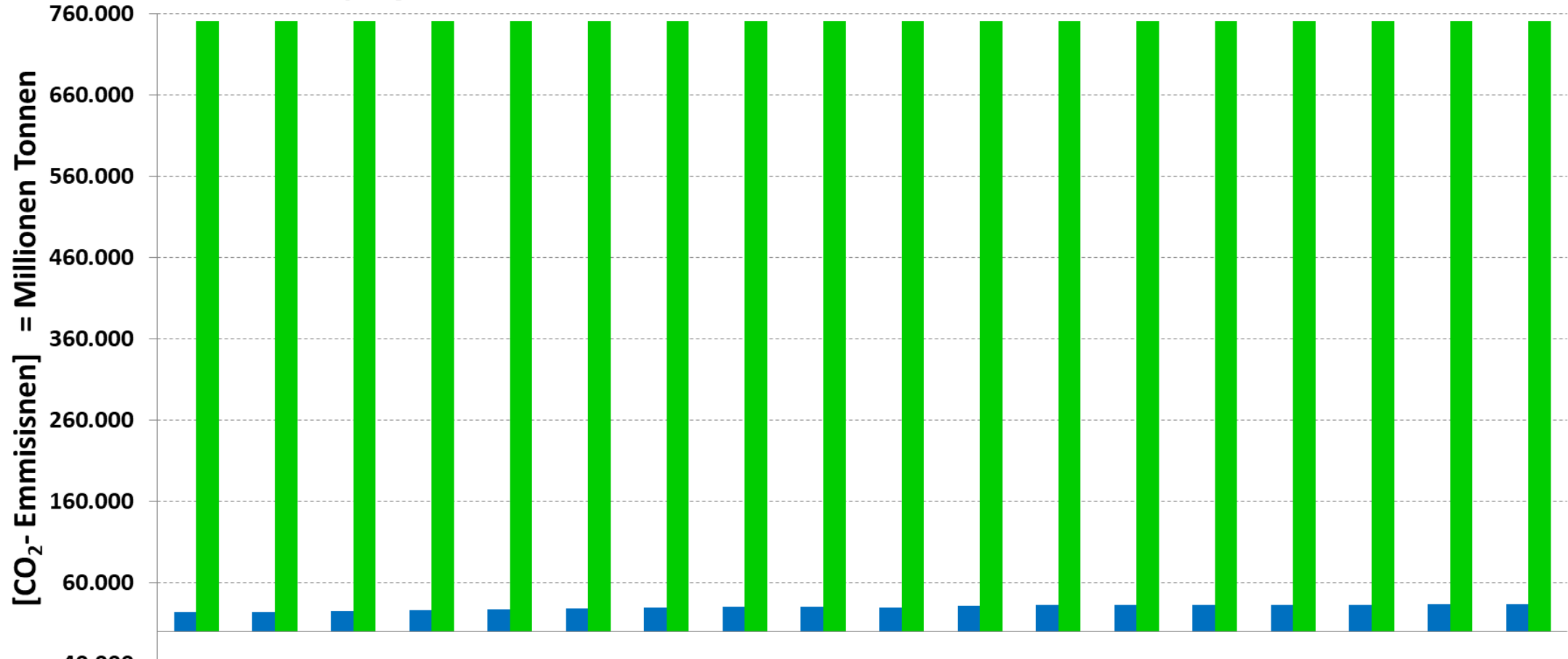
Natürliche CO₂ Emissionen zu anthropogenen CO₂-Emissionen



Datenquelle: Energiedaten des BMWi Stand 23-08-2018 Tabelle 12 / IPCC

Darstellung: Rolf Schuster

anthropogene Emissionen = 4,5% der natürlichen Emissionen

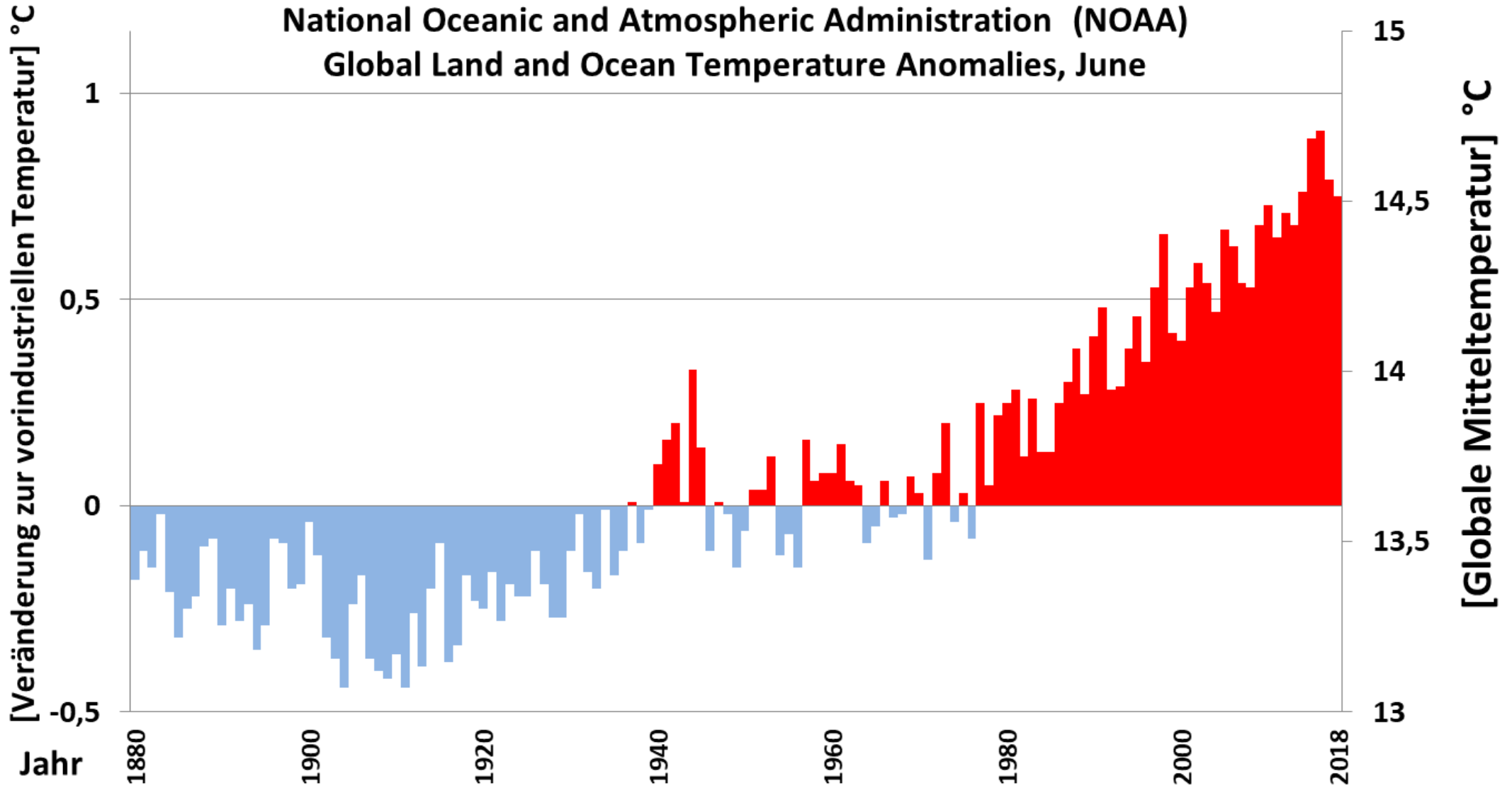


	2000	2001	2002	2003	2004	2005	2006	2007	2008	2009	2010	2011	2012	2013	2014	2015	2016	2017
Summe WELT	23.623	23.944	24.486	25.697	27.025	28.133	29.017	30.079	30.382	29.714	31.074	31.970	32.318	32.802	32.887	32.852	33.018	33.444
nat.CO2-Kreisl.	750.000	750.000	750.000	750.000	750.000	750.000	750.000	750.000	750.000	750.000	750.000	750.000	750.000	750.000	750.000	750.000	750.000	750.000

Datenquelle: Energiedaten des BMWi Stand 23-08-2018 Tabelle 12 / IPCC

Darstellung: Rolf Schuster

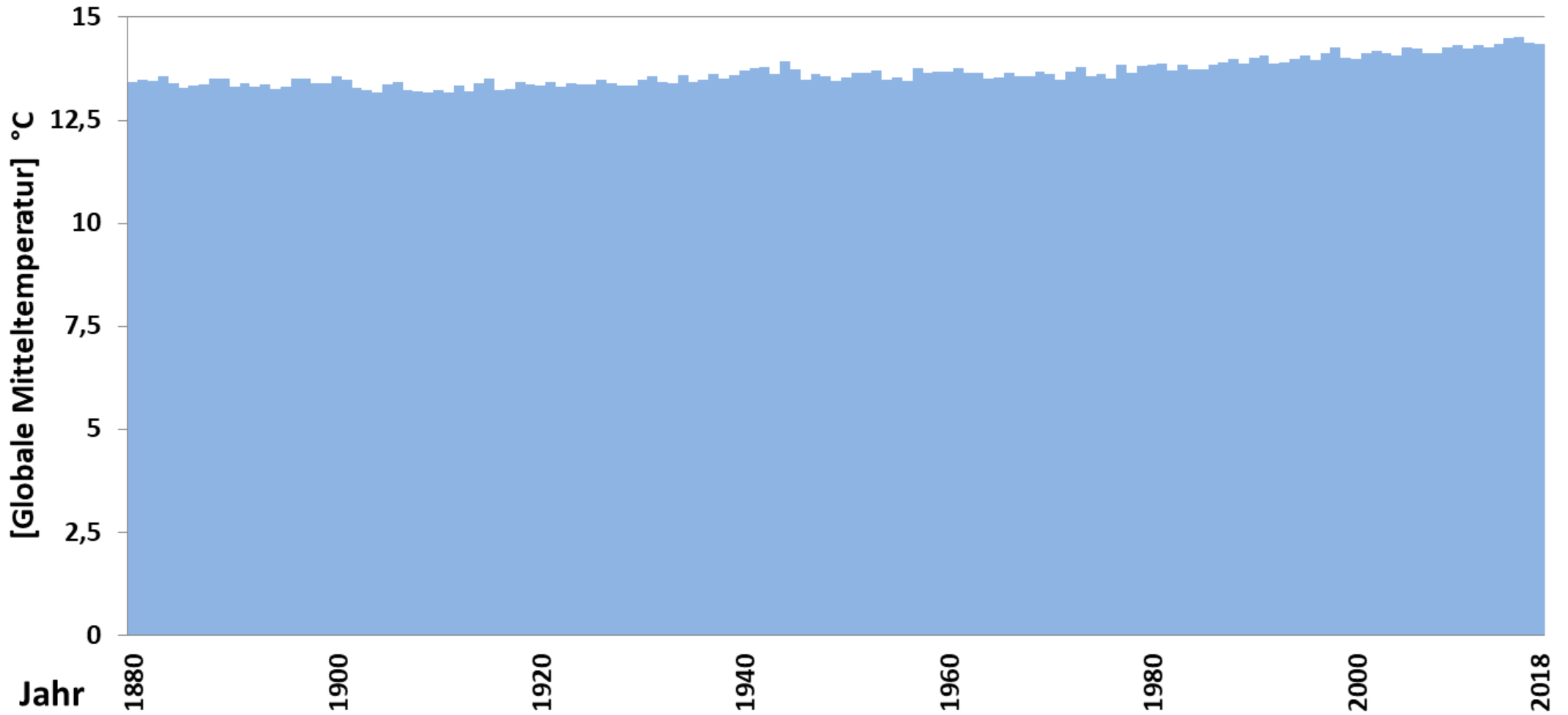
National Oceanic and Atmospheric Administration (NOAA) Global Land and Ocean Temperature Anomalies, June



Datenquelle: https://www.ncdc.noaa.gov/cag/global/time-series/globe/land_ocean/1/6/1880-2018.csv

Darstellung: R.Schuster

National Oceanic and Atmospheric Administration (NOAA) Global Land and Ocean Temperature Anomalies, June



Datenquelle: https://www.ncdc.noaa.gov/cag/global/time-series/globe/land_ocean/1/6/1880-2018.csv

Darstellung: R.Schuster