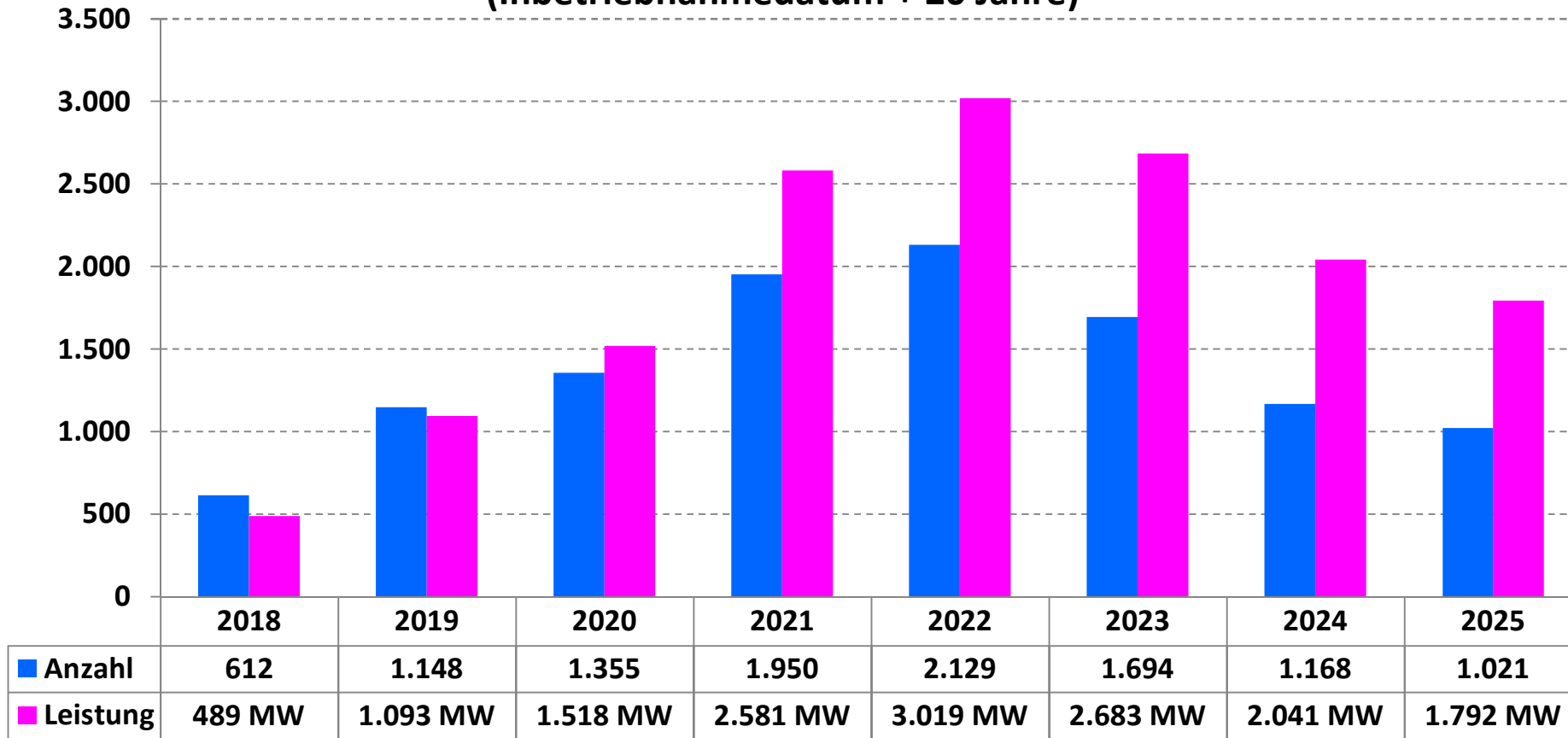


Windanlagen in Deutschland, deren 20-jährige Förderung ausläuft (Inbetriebnahmedatum + 20 Jahre)

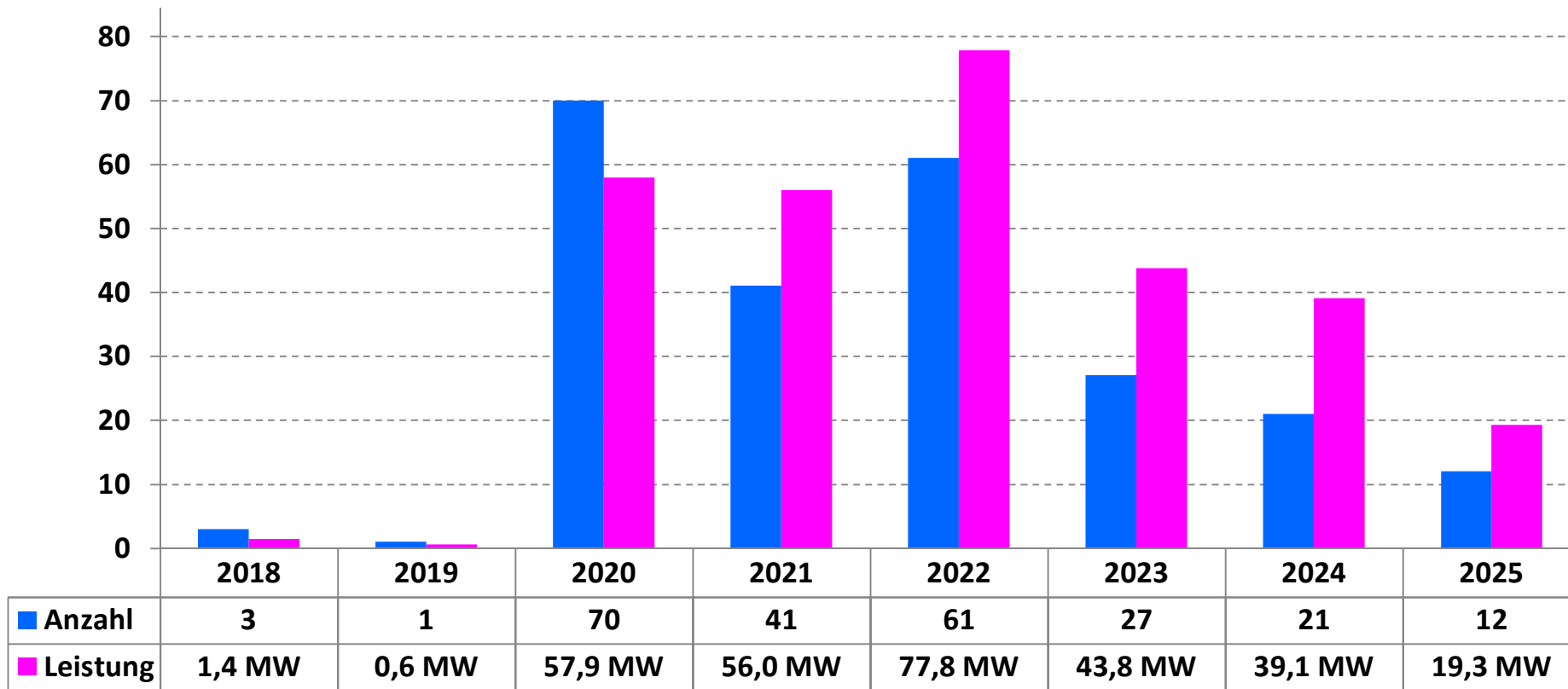


Datenquelle: EEG Jahresmeldung 2017 der Netzbetreiber

Darstellung: Rolf Schuster

Windanlagen in Ba.- Wü, deren 20-jährige Förderung ausläuft (Inbetriebnahmedatum + 20 Jahre)

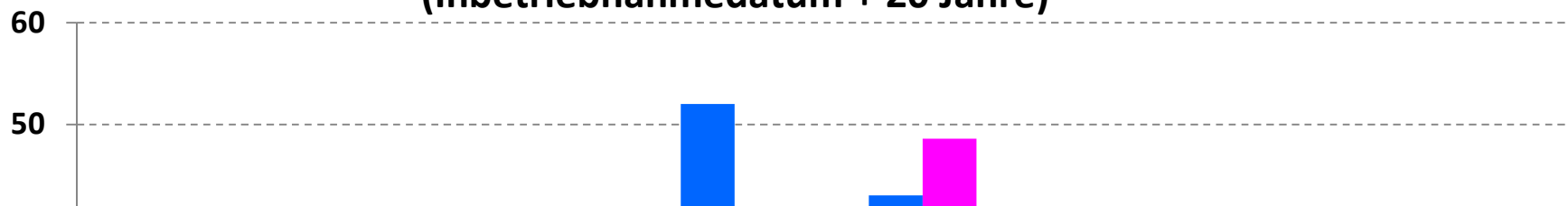
90

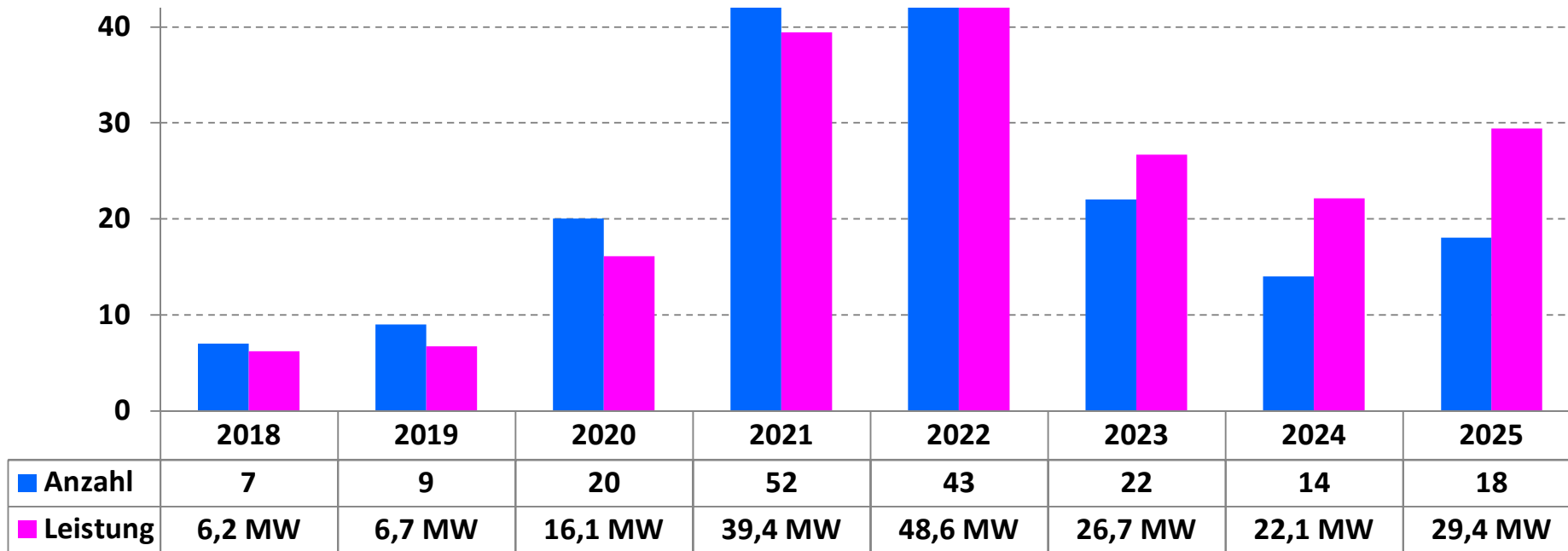


Datenquelle: EEG Jahresmeldung 2017 der Netzbetreiber

Darstellung: Rolf Schuster

Windanlagen in Bayern, deren 20-jährige Förderung ausläuft (Inbetriebnahmedatum + 20 Jahre)

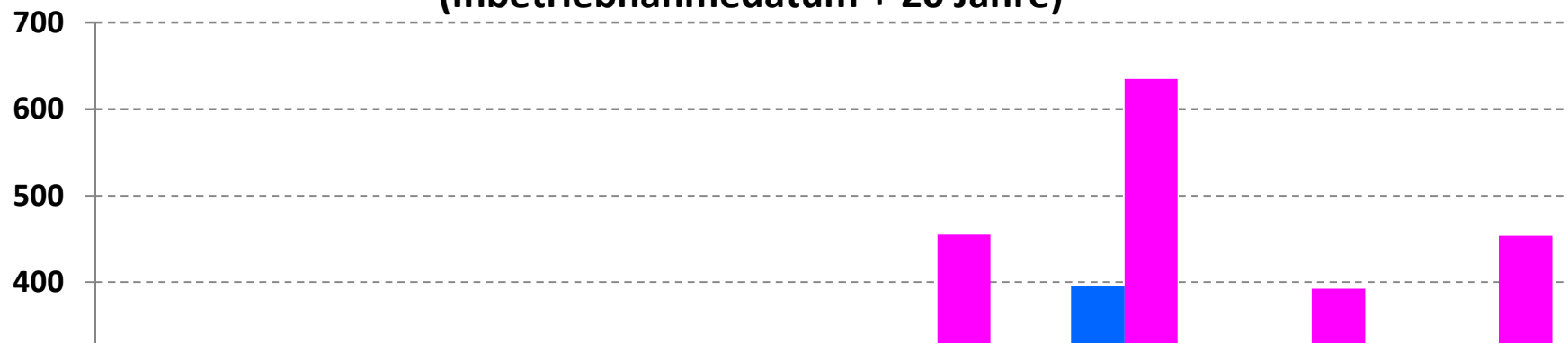


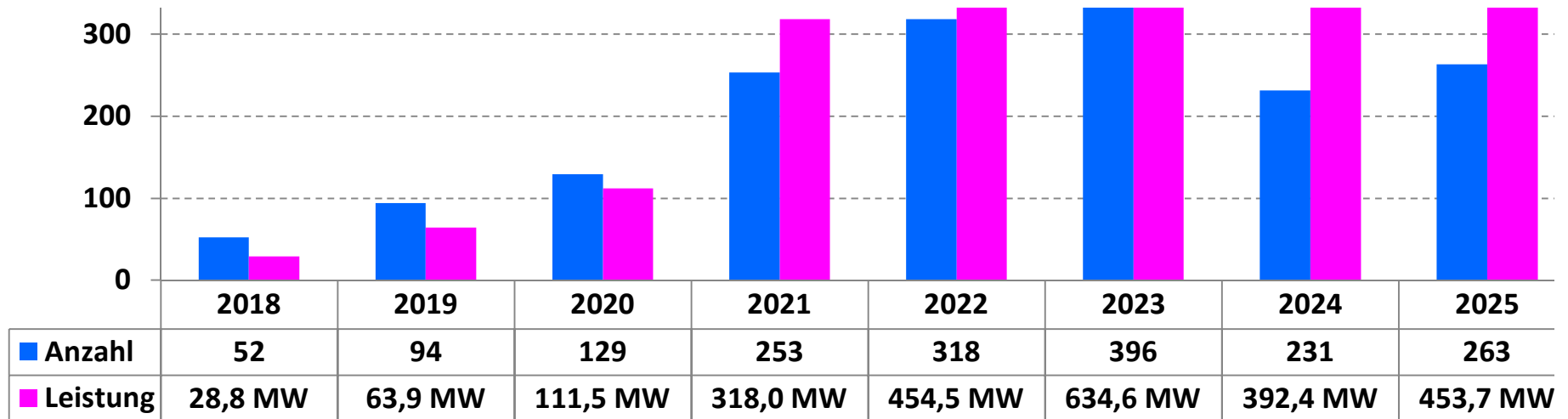


Datenquelle: EEG Jahresmeldung 2017 der Netzbetreiber

Darstellung: Rolf Schuster

Windanlagen in Brandenburg, deren 20-jährige Förderung ausläuft (Inbetriebnahmedatum + 20 Jahre)

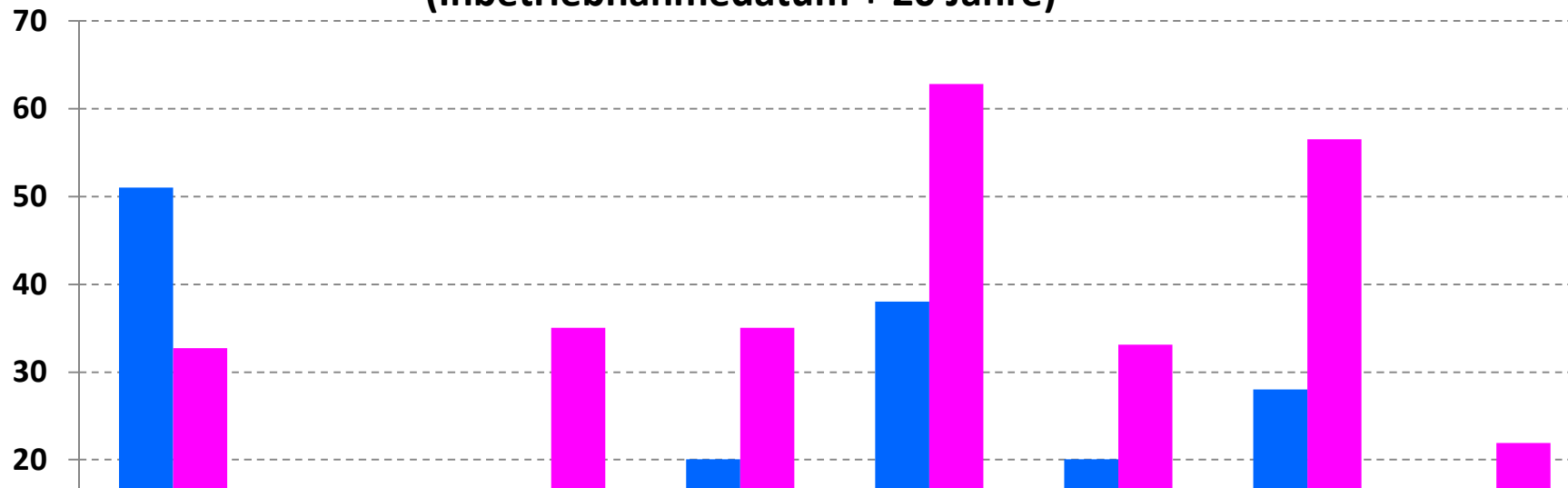


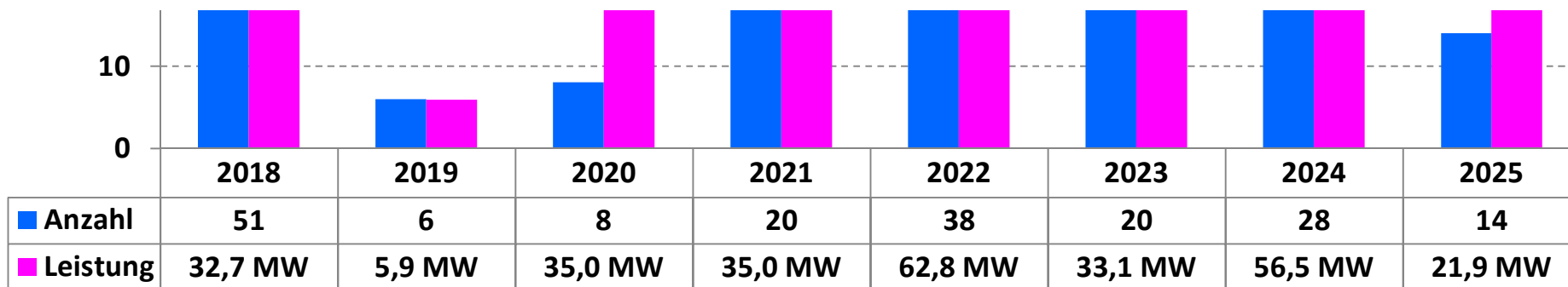


Datenquelle: EEG Jahresmeldung 2017 der Netzbetreiber

Darstellung: Rolf Schuster

Windanlagen in Hessen, deren 20-jährige Förderung ausläuft (Inbetriebnahmedatum + 20 Jahre)

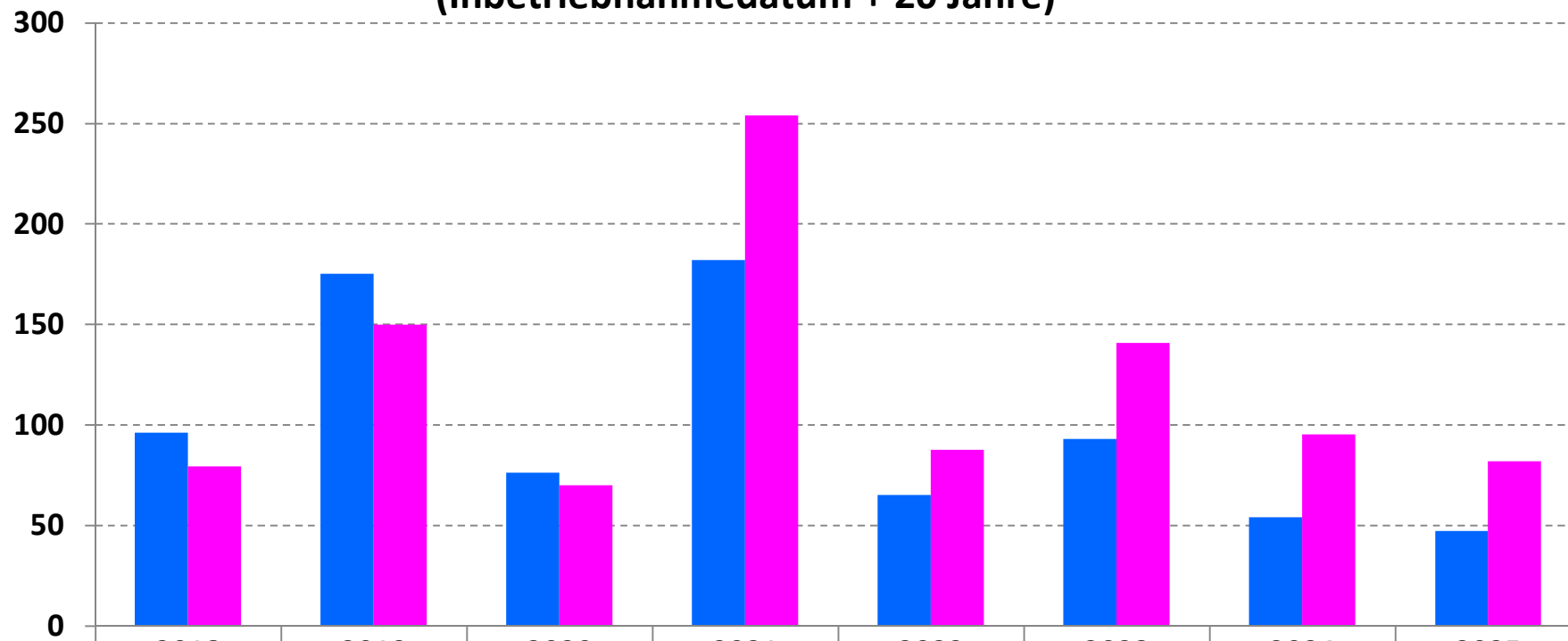




Datenquelle: EEG Jahresmeldung 2017 der Netzbetreiber

Darstellung: Rolf Schuster

Windanlagen in Meck. Pom. , deren 20-jährige Förderung ausläuft (Inbetriebnahmedatum + 20 Jahre)

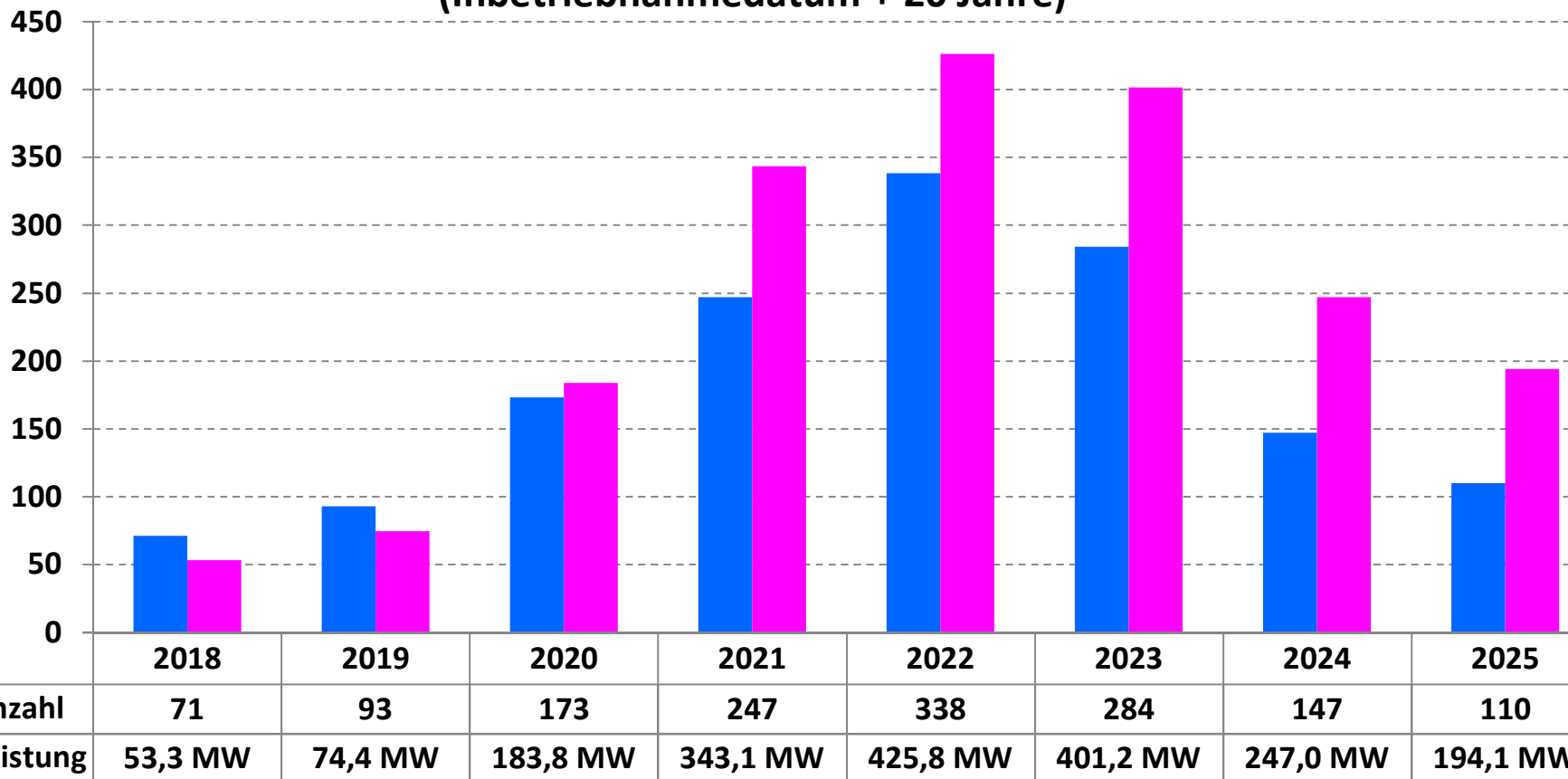


	2018	2019	2020	2021	2022	2023	2024	2025
■ Anzahl	96	175	76	182	65	93	54	47
■ Leistung	79,3 MW	149,8 MW	69,8 MW	253,9 MW	87,4 MW	140,7 MW	95,2 MW	81,9 MW

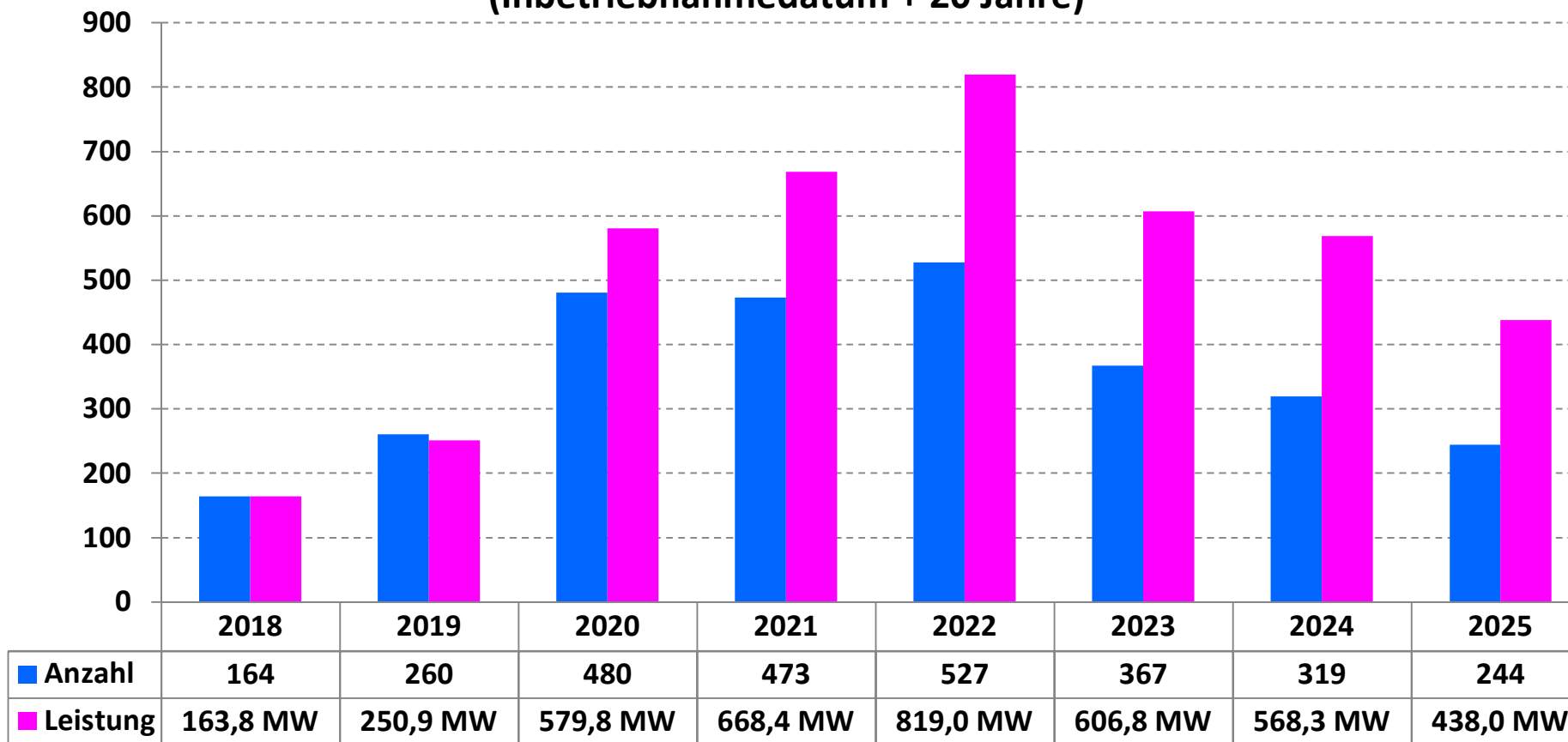
Datenquelle: EEG Jahresmeldung 2017 der Netzbetreiber

Darstellung: Rolf Schuster

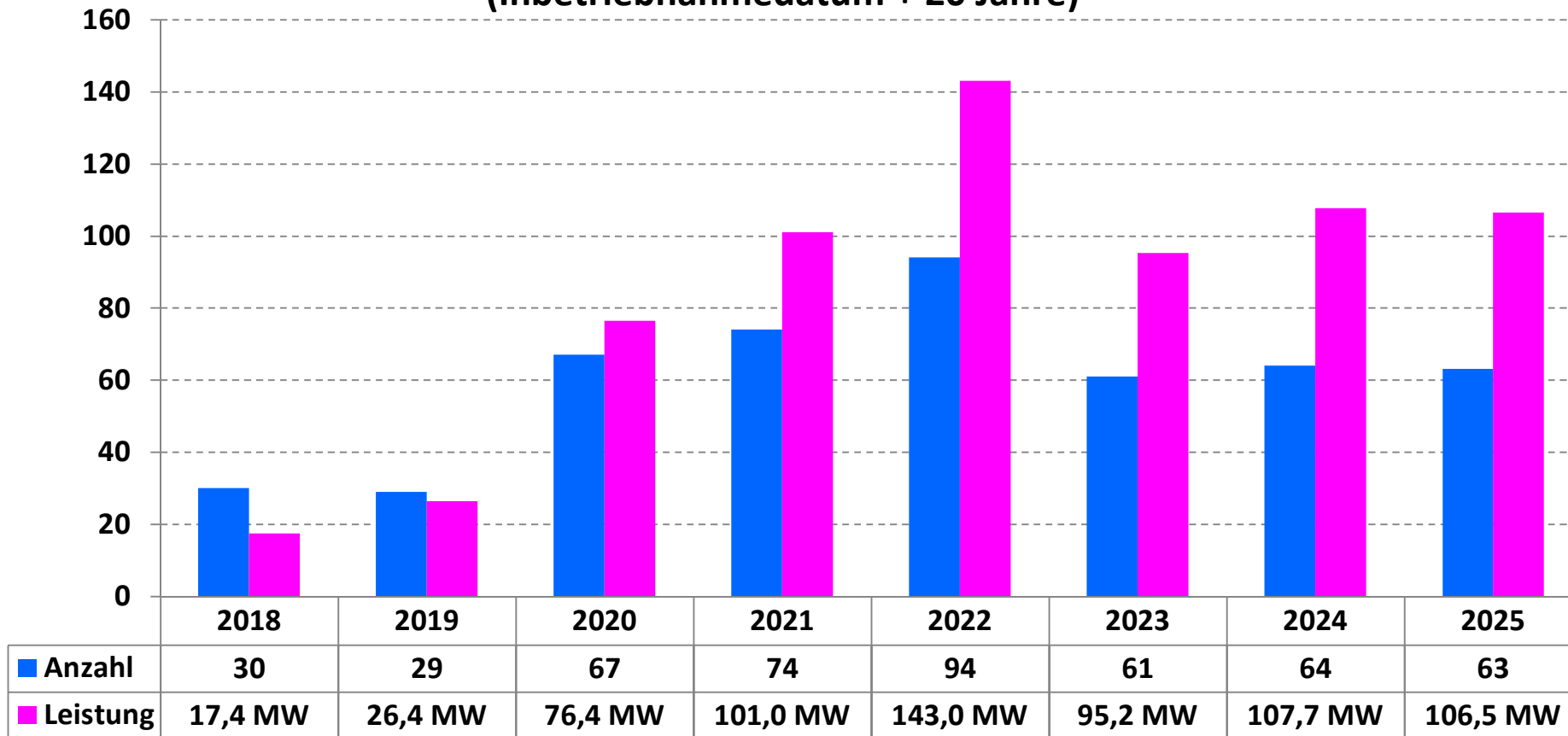
Windanlagen in Nordrhein Westfalen, deren 20-jährige Förderung ausläuft (Inbetriebnahmedatum + 20 Jahre)



Windanlagen in Niedersachsen, deren 20-jährige Förderung ausläuft (Inbetriebnahmedatum + 20 Jahre)



Windanlagen in RLP , deren 20-jährige Förderung ausläuft (Inbetriebnahmedatum + 20 Jahre)

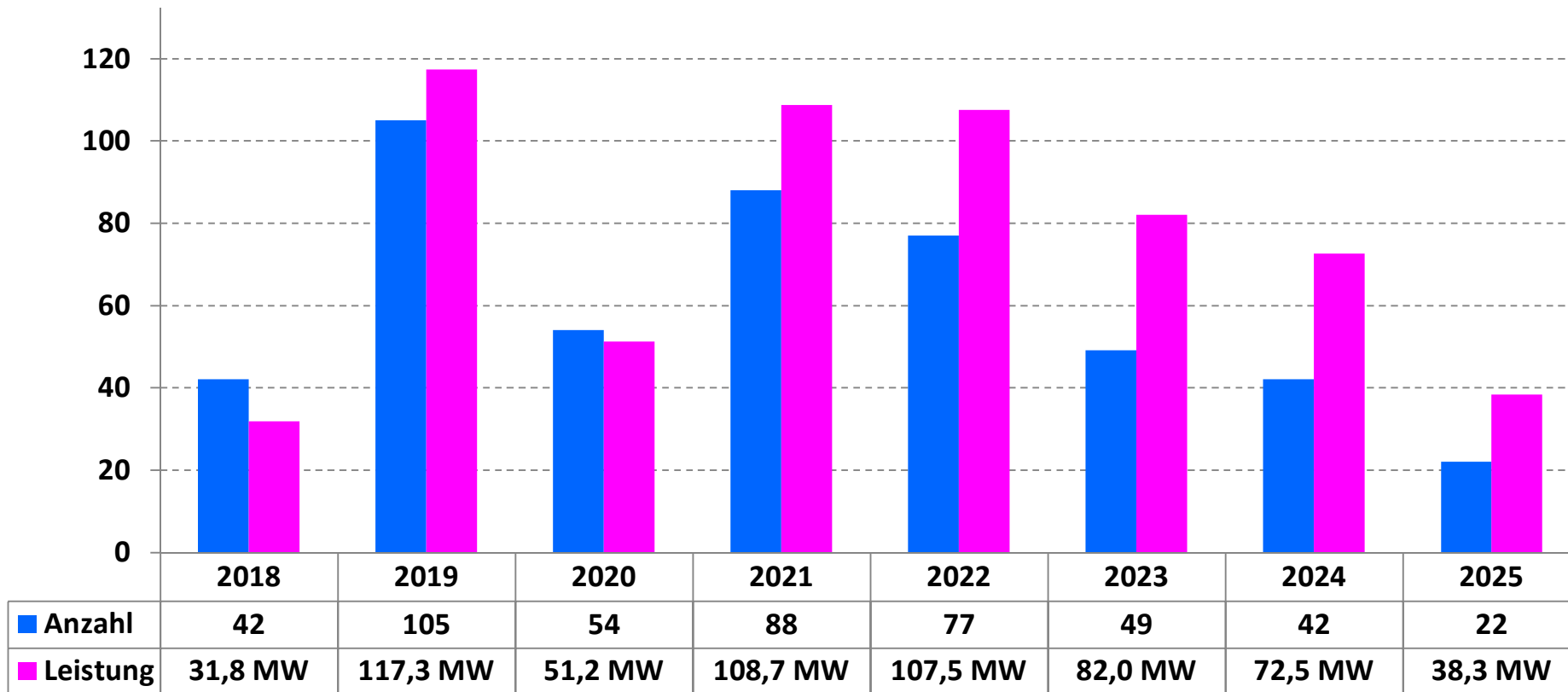


Datenquelle: EEG Jahresmeldung 2017 der Netzbetreiber

Darstellung: Rolf Schuster

Windanlagen in Sachsen, deren 20-jährige Förderung ausläuft (Inbetriebnahmedatum + 20 Jahre)



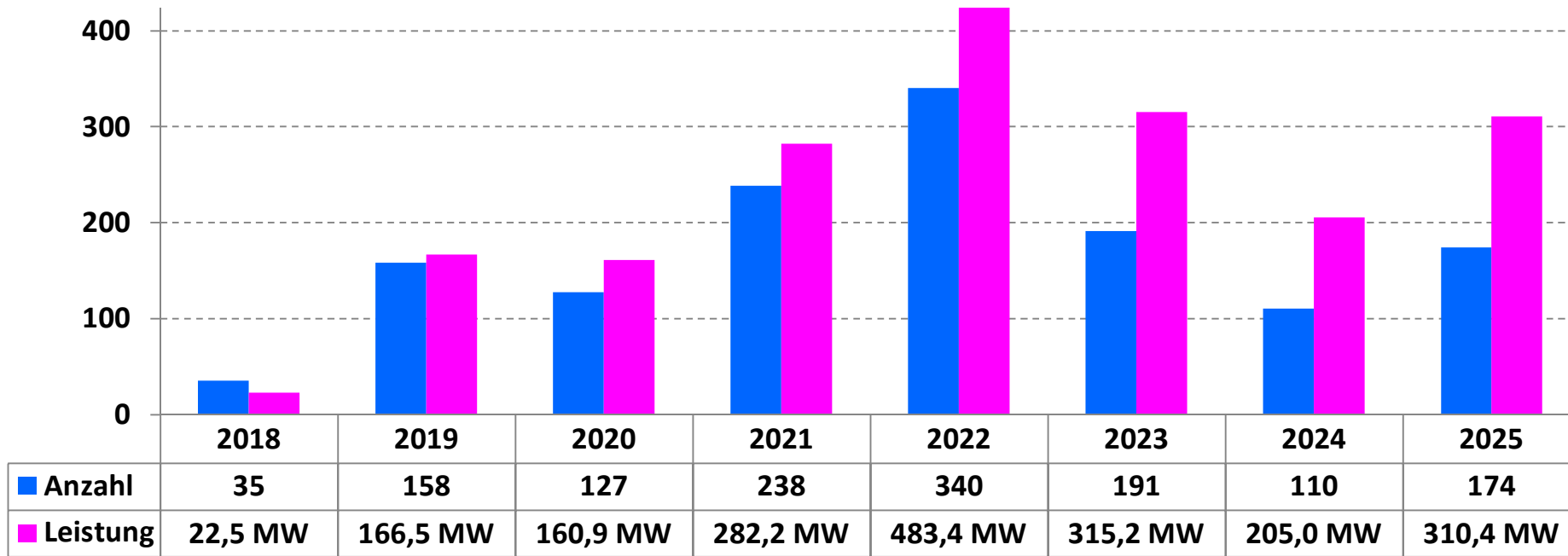


Datenquelle: EEG Jahresmeldung 2017 der Netzbetreiber

Darstellung: Rolf Schuster

Windanlagen in Sachsen Anhalt , deren 20-jährige Förderung ausläuft (Inbetriebnahmedatum + 20 Jahre)

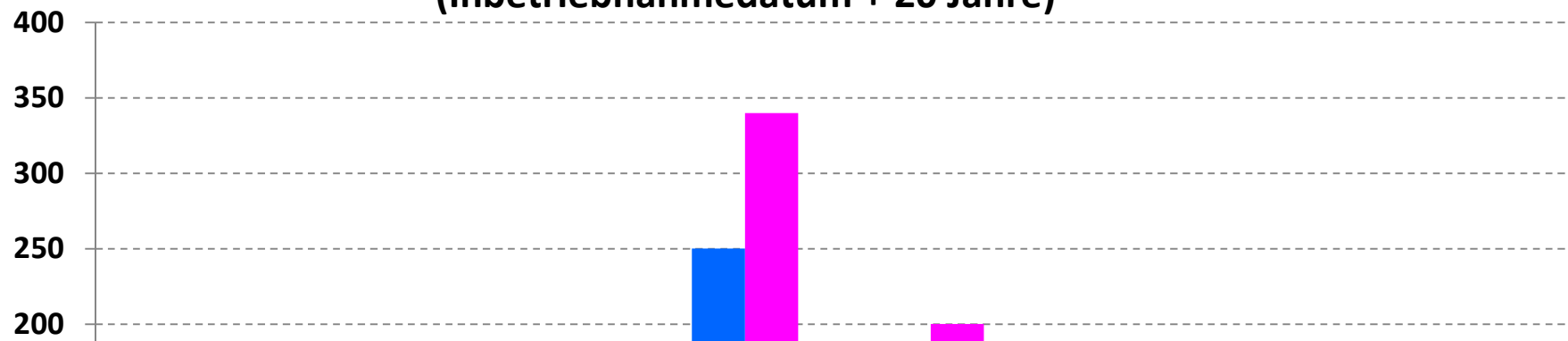


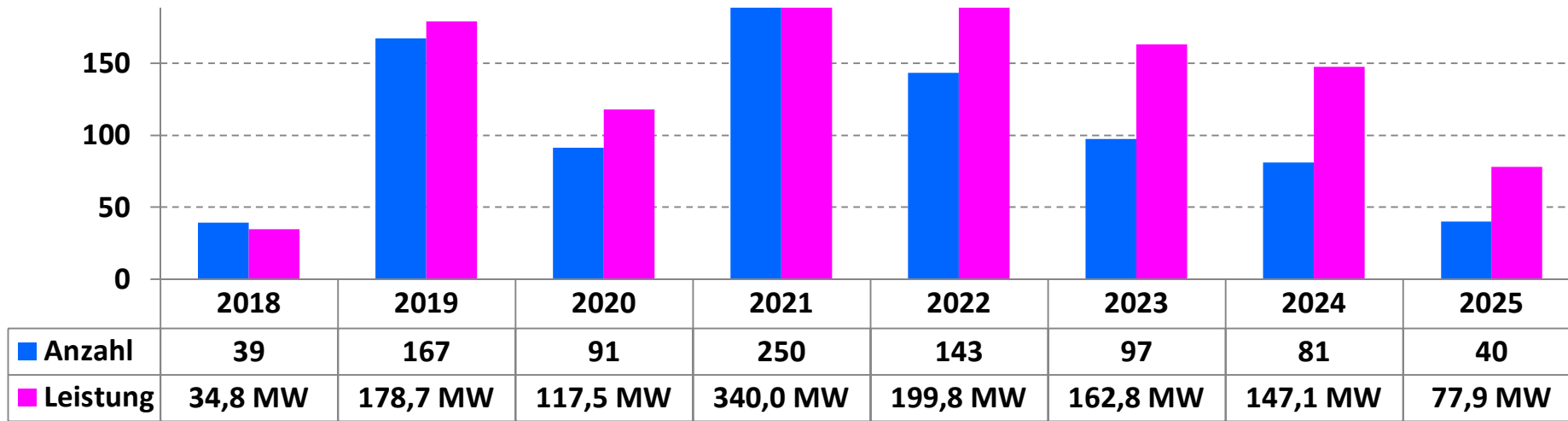


Datenquelle: EEG Jahresmeldung 2017 der Netzbetreiber

Darstellung: Rolf Schuster

Windanlagen in Schleswig-Holstein, deren 20-jährige Förderung ausläuft (Inbetriebnahmedatum + 20 Jahre)

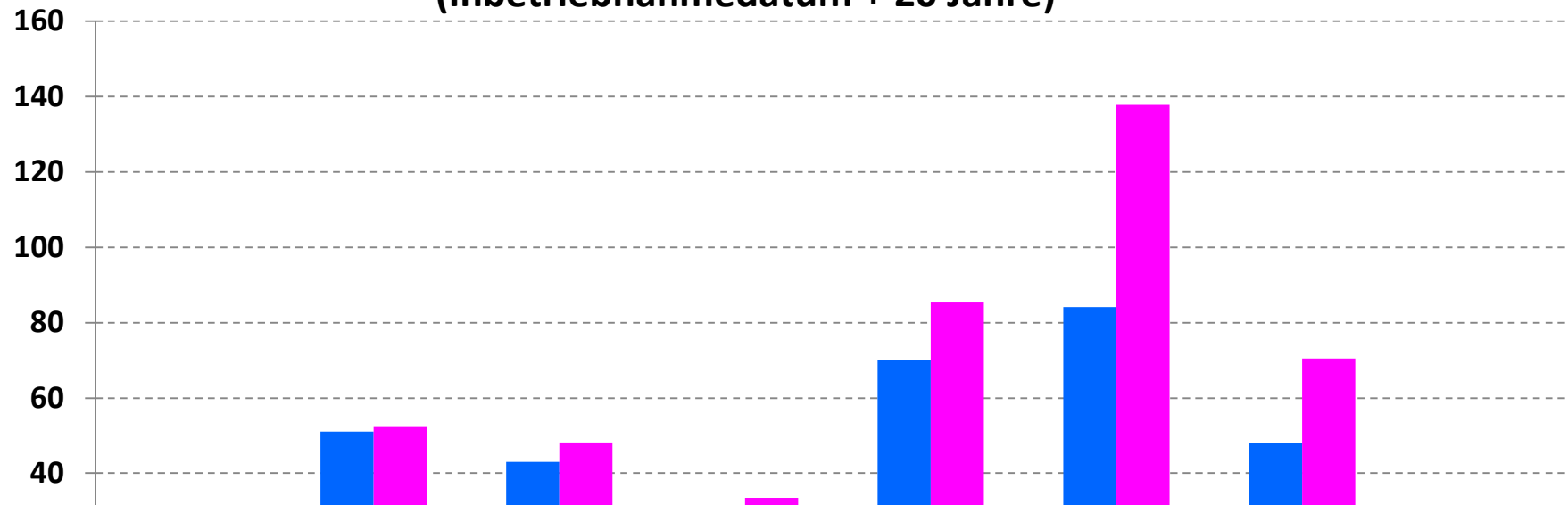


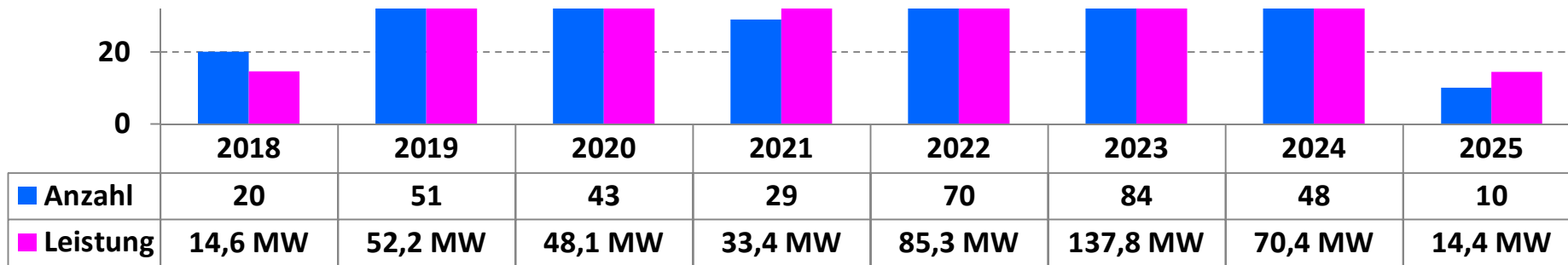


Datenquelle: EEG Jahresmeldung 2017 der Netzbetreiber

Darstellung: Rolf Schuster

Windanlagen in Thüringen, deren 20-jährige Förderung ausläuft (Inbetriebnahmedatum + 20 Jahre)





Datenquelle: EEG Jahresmeldung 2017 der Netzbetreiber

Darstellung: Rolf Schuster

-

-

-

-

-

-

-

]

-

-

-

-

-

-

-

-

-

]

]

]

]

-

-

-

-

-

-

]

]

]

]

--

--

--

--

--

--

--

]

-

-

-

-

-

-

-

]

-

-

-

-

-

-

]

1

1

1

1

—

-

-

-

-

-

-

-

-

-

]

]

]

]

-

-

-

-

-

-

-

-

-

-

-

-

-

-

-

-

-

-

-

]

-

-

-

-

-

-

]

-

-

-

-

-

-

-

-

]

-

-

-

-

-

-

-

-

]