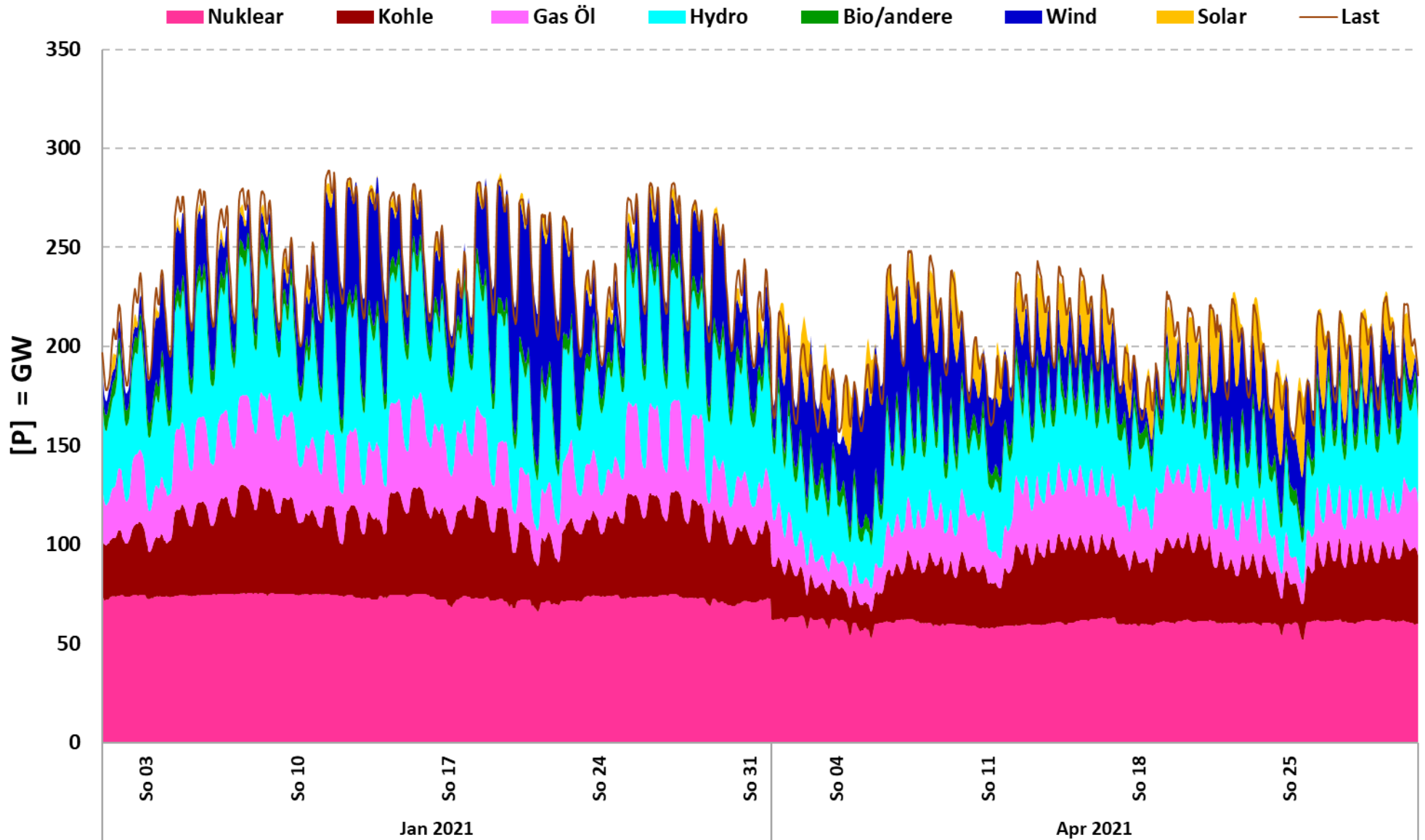


Erzeugung und Verbrauch in Deutschland und anliegende Nachbarländer : AT BE CH CZ DK FR NL NO PL SE

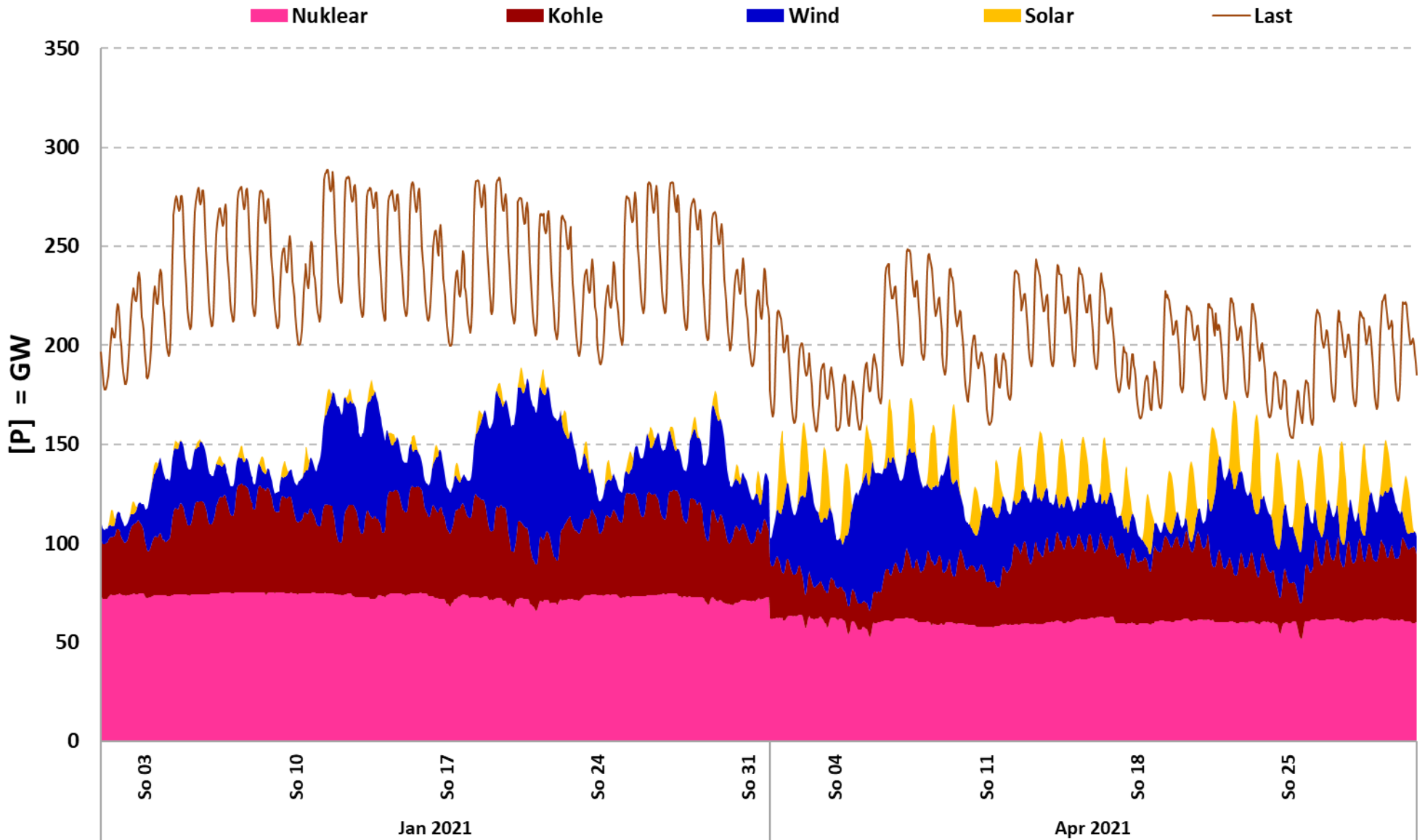


Datenquelle: Entso-e Actual generation per production type

Auflösung: Stundenwerte

Darstellung: Rolf Schuster Vernunftkraft

Erzeugung und Verbrauch in Deutschland und anliegende Nachbarländer : AT BE CH CZ DK FR NL NO PL SE



Datenquelle: Entso-e Actual generation per production type

Auflösung: Stundenwerte

Darstellung: Rolf Schuster **Vernunftkraft**

Werte Erzeugung nach Energieträger Deutschland und AT BE CH CZ DK FR NL NO PL SE

	Nuklear	Kohle	Gas Öl	Hydro	Bio / andere	Wind	Solar	Last
Summe = TWh	193,6	98,5	85,4	129,4	22,2	92,4	19,6	634,6
Minimum =MW	50.146	12.715	10.436	20.574	6.760	3.688	0	153.171
Median =MW	67.576	34.542	29.043	43.616	7.710	28.725	162	218.562
Mittelwert =MW	67.231	34.219	29.653	44.939	7.709	32.082	6.799	220.423
Maximum =MW	75.300	55.049	49.993	75.422	8.644	88.458	50.966	288.700
Standardabweichung	5.275	9.244	9.305	11.678	271	16.601	11.163	30.423

Einspeisung Wind in AT BE CH CZ DE DK FR NL NO PL SE = TWh						
Jahr	Summe	Januar	Februar	März	April	
2018	78,0	25,8	15,8	19,7	16,7	
2019	93,0	25,8	21,0	29,6	16,6	
2020	114,0	30,6	37,4	28,0	18,0	
2021	92,3	23,0	24,1	24,5	20,7	

Einspeisung Wind in AT BE CH CZ DK FR NL NO PL SE ohne DE = TWh						
Jahr	Summe	Januar	Februar	März	April	
2018	35,9	11,3	7,8	9,0	7,8	
2019	42,3	11,1	10,2	13,4	7,6	
2020	54,9	14,6	17,2	13,9	9,2	
2021	48,6	11,5	12,9	13,0	11,2	