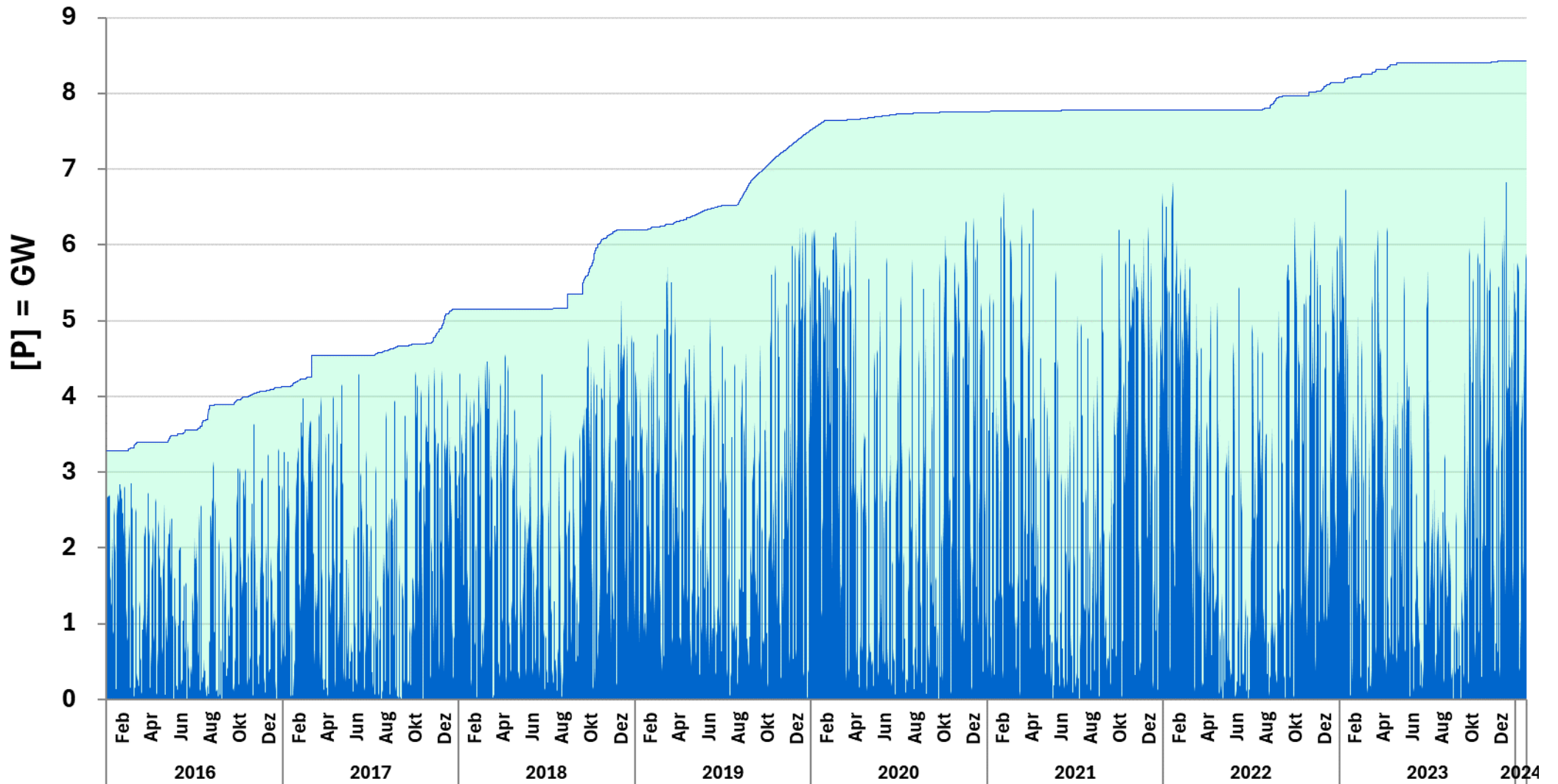


■ installierte Leistung Offshore

■ Einspeisung Offshore

## Offshore DE



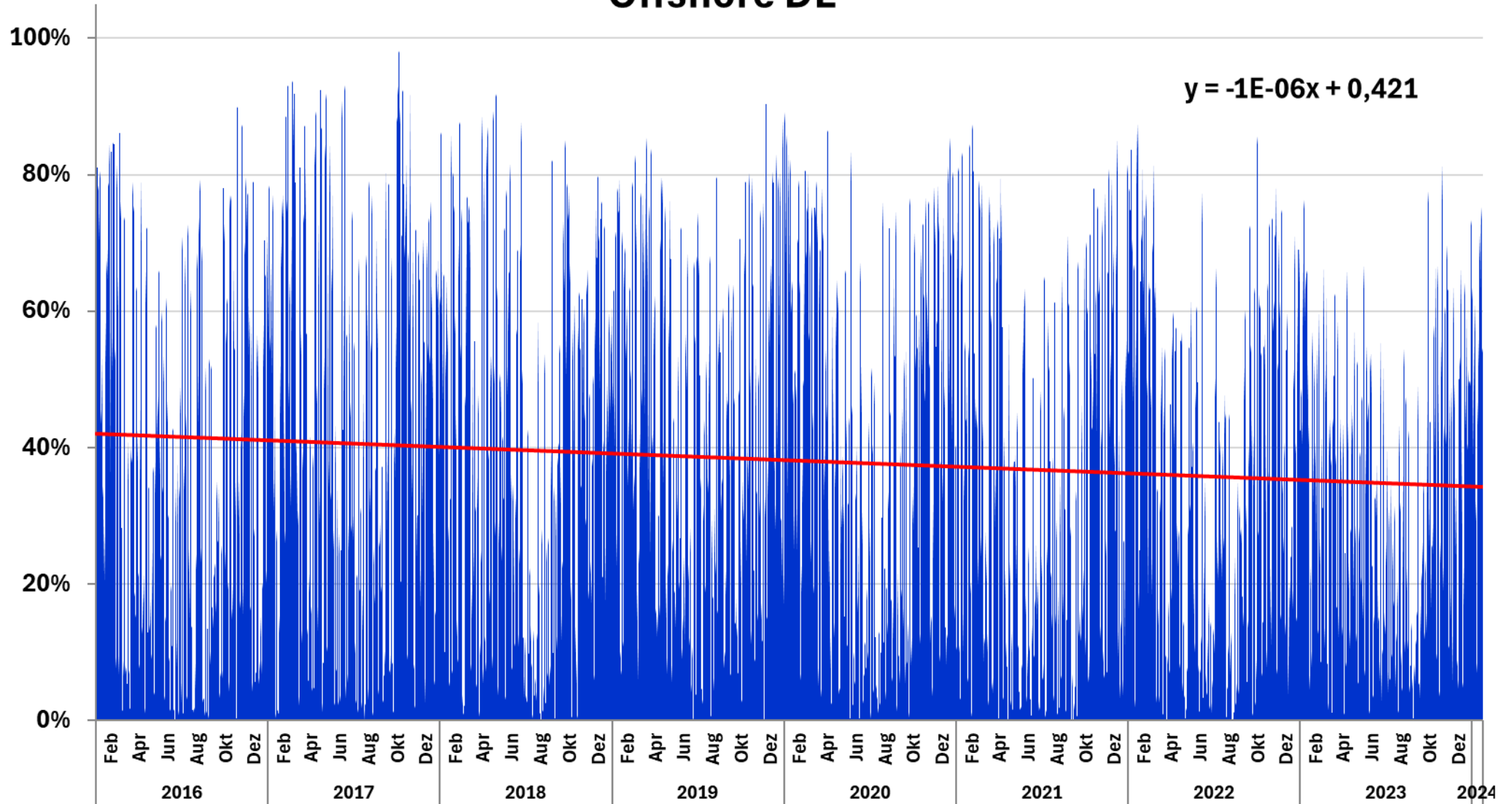
Datenquelle: Entso-e

Darstellung: Rolf Schuster **Vernunftkraft**

■ Einspeisung / inst.Leistung = %

— Linear (Einspeisung / inst.Leistung = %)

# Offshore DE



Datenquelle: Entso-e

Darstellung: Rolf Schuster Vernunftkraft

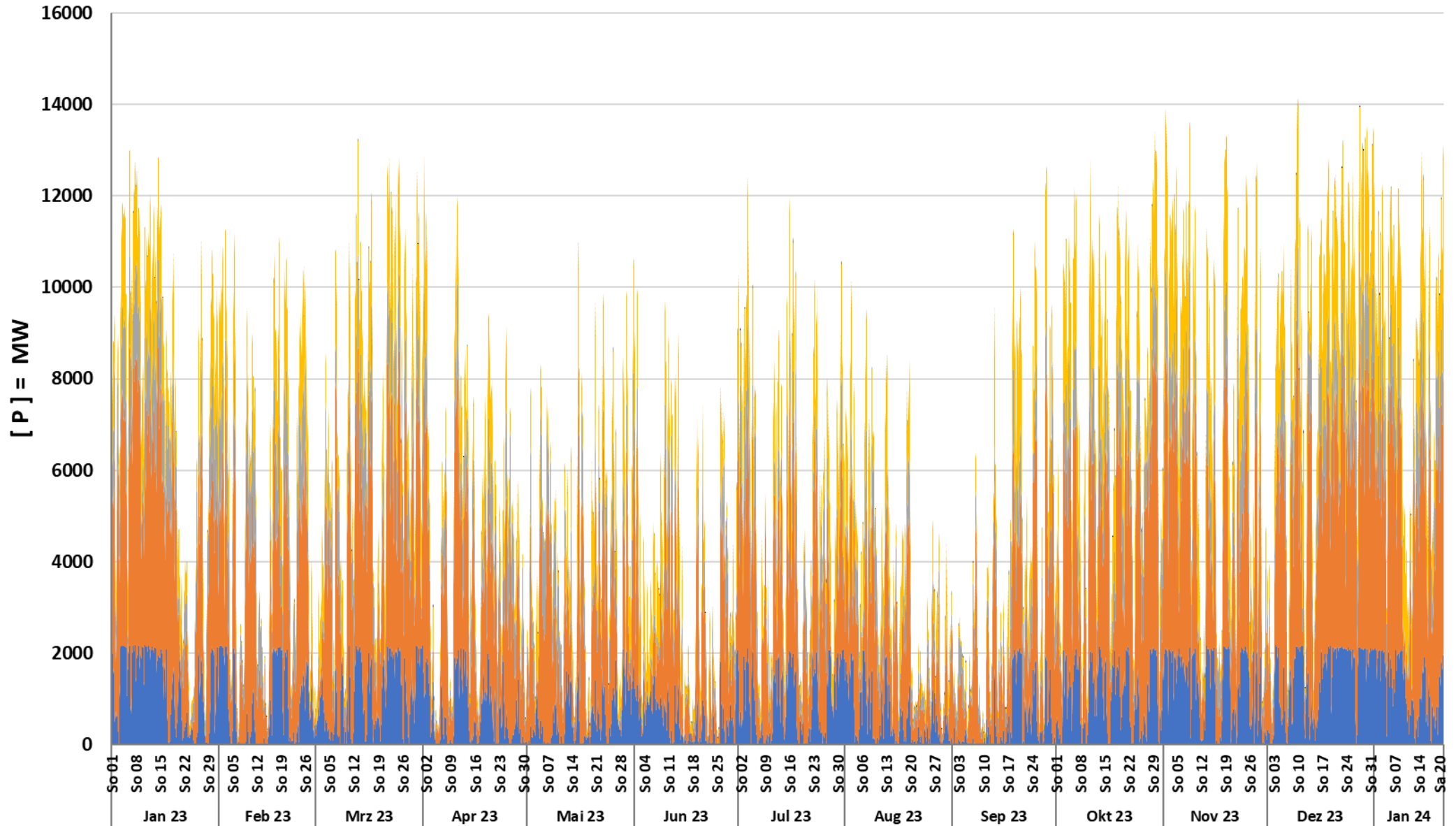
**Auswertung der Offshoreanlagen für das Betriebsjahr 2022 auf Basis der veröffentlichten EEG-Anlagen.**

<https://www.netztransparenz.de/de-de/>

Region	Inbetrieb Jahr	<= 500	<= 1000	<= 1500	<= 2000	<= 2500	<= 3000	<= 3500	<= 4000	<= 4500	<= 5000	Summe Anlagen
Ostsee	2011								21			21
Ostsee	2015							80				80
Ostsee	2017							70				70
Ostsee	2018							37	23			60
Nordsee	2009					1		6				7
Nordsee	2010						7	2				9
Nordsee	2011				1		10	1				12
Nordsee	2012				1		5	10				16
Nordsee	2013					5	12	31				48
Nordsee	2014				1	2	10	38	60	17		128
Nordsee	2015			1	4	42	120	125	129	47		468
Nordsee	2016					2	60	36	6	51	1	156
Nordsee	2017				1	47	21	12	59	12		152
Nordsee	2018	2				14	56	8				80
Nordsee	2019	4	1	1		20	33	95	22			176
Nordsee	2020		2	2	4		5	3				16
Nordsee	2022	29	9									38

# Länder, die Einspeisungen von Offshorewind an Entso-e melden

■ BE ■ DE ■ DK ■ NL ■ POR ■ IT



Datenquelle: Entso-e

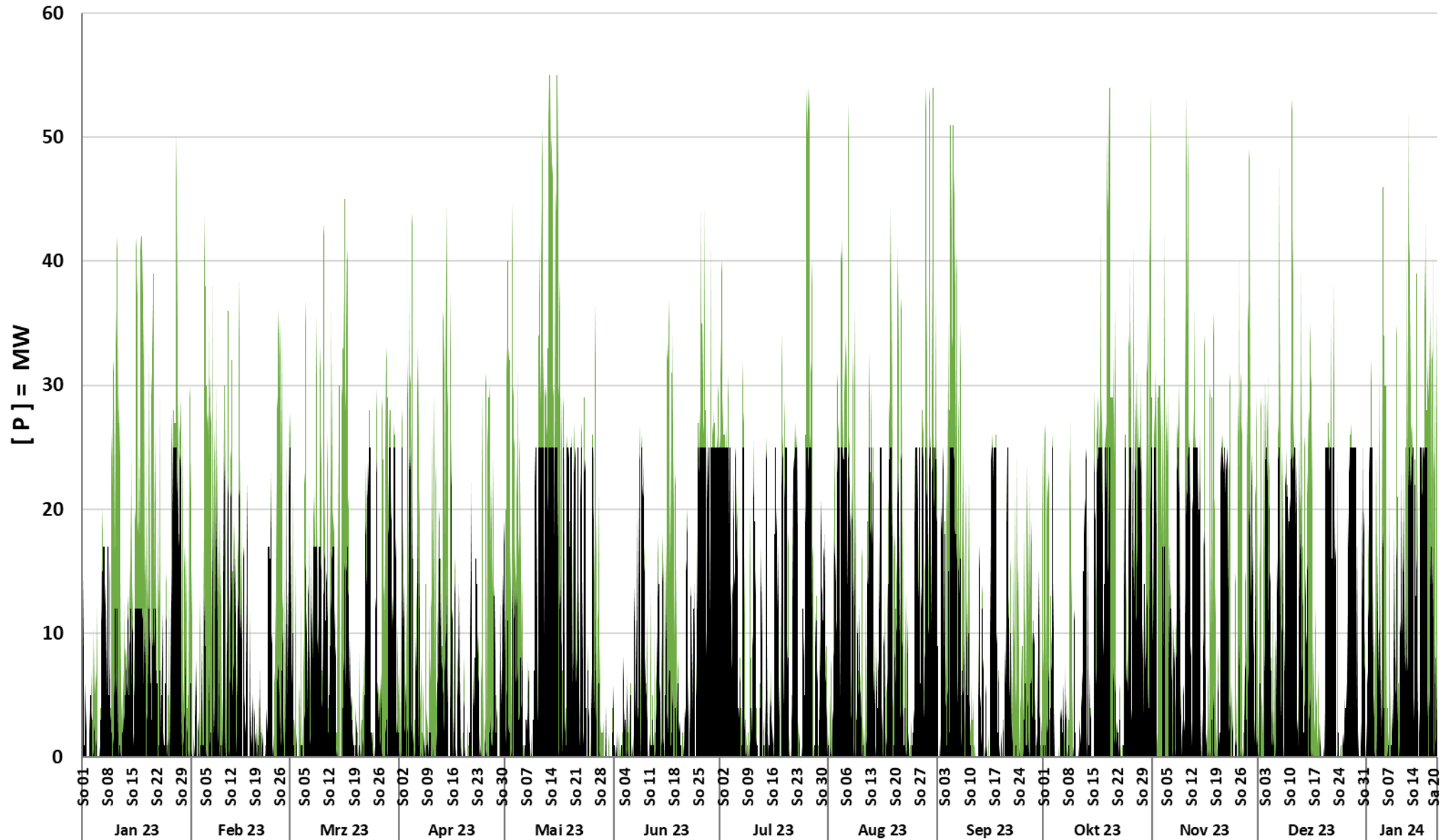
Auflösung: Stundenwerte

Darstellung: Rolf Schuster Vernunftkraft

# Länder, die Einspeisungen von Offshorewind an Entso-e melden

■ POR

■ IT



Datenquelle: Entso-e

Auflösung: Stundenwerte

Darstellung: Rolf Schuster Vernunftkraft